

HUILA 2019

PRINCIPALES HALLAZGOS



PROPENSIÓN



DE VIAJE A BOGOTÁ ES DEL 27,4%.

ESTACIONALIDAD



IMPORTANCIA EN EL PRIMER SEMESTRE CON PICOS EN LOS MESES DE MARZO Y MAYO.

PRINCIPAL MOTIVO DE VIAJE



VISITA A FAMILIARES Y AMIGOS.

ACTIVIDADES REALIZADAS EN BOGOTÁ



BICITURISMO.

PRINCIPALES ATRACTIVOS VISITADOS

CENTROS COMERCIALES Y MONSERRATE.

PRINCIPAL LUGAR DE HOSPEDAJE

CASA PROPIA, DE FAMILIARES Y/O AMIGOS.



GASTO

PROMEDIO DIARIO DÓLARES.

40



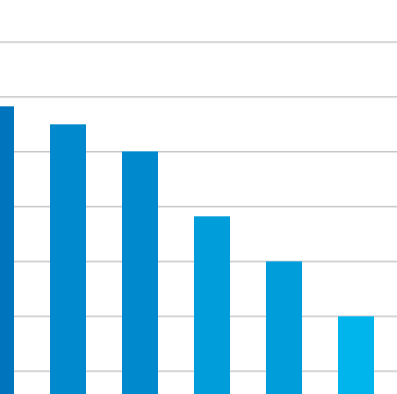
ALGUNOS DATOS POBLACIONES SOBRE HUILA

POBLACIÓN **1'122.622** (AÑO 2020)

- EL 50,1% DE LA POBLACIÓN SON MUJERES Y EL 49,9% SON HOMBRES.
- EL 1,2 % PERTENECE A UNA ETNIA INDÍGENA.
- EL 40,5% DE LA POBLACIÓN SON SOLTEROS Y EL 24,8 % VIVEN EN UNIÓN LIBRE.

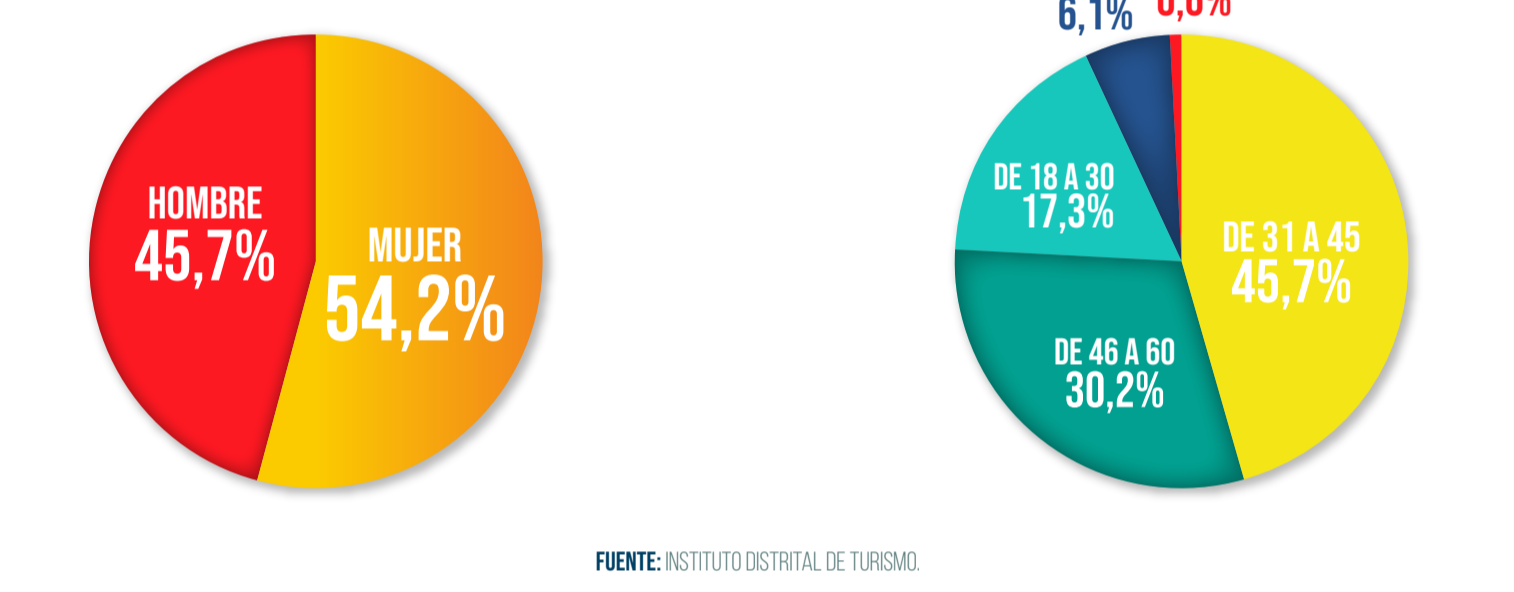
- EL 97,5% DE LA POBLACIÓN ESTÁN ENTRE LOS ESTRATOS 1,2 Y 3.
- EL 25,9% DE LOS HOGARES TIENEN INTERNET O INTERNET MÓVIL.
- PROPENSIÓN DE VIAJE A BOGOTÁ ES DEL 27,4%.

EDUCACIÓN DE HUILENSES



FUENTE: CÁLCULOS PROPIOS. DANE.

EDAD DE HUILENSES



FUENTE: CÁLCULOS PROPIOS. DANE.

NÚMERO DE TURISTAS 2019

TOTAL TURISTAS **307.102**

POR MES



FUENTE: INSTITUTO DISTRITAL DE TURISMO.

GÉNERO DE LOS TURISTAS

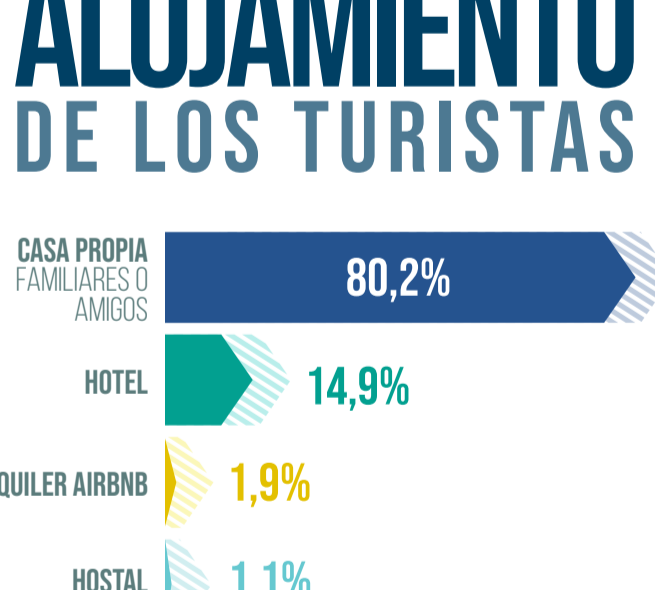


EDAD DE LOS TURISTAS

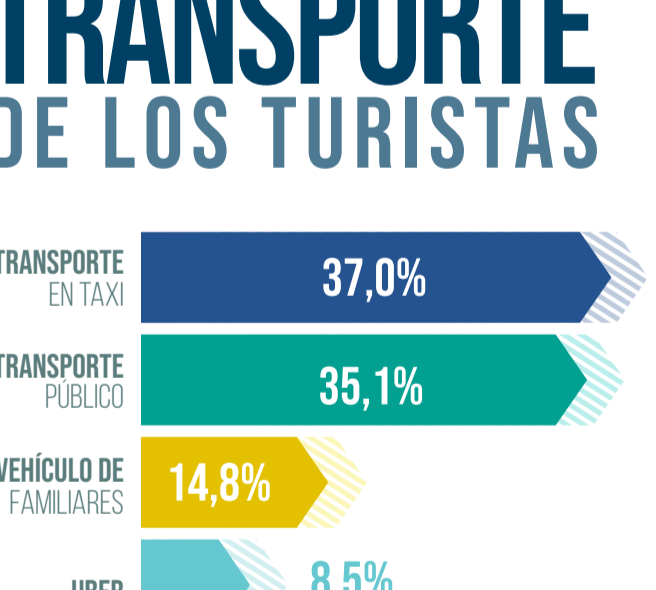


FUENTE: INSTITUTO DISTRITAL DE TURISMO.

NIVEL EDUCATIVO DE LOS TURISTAS

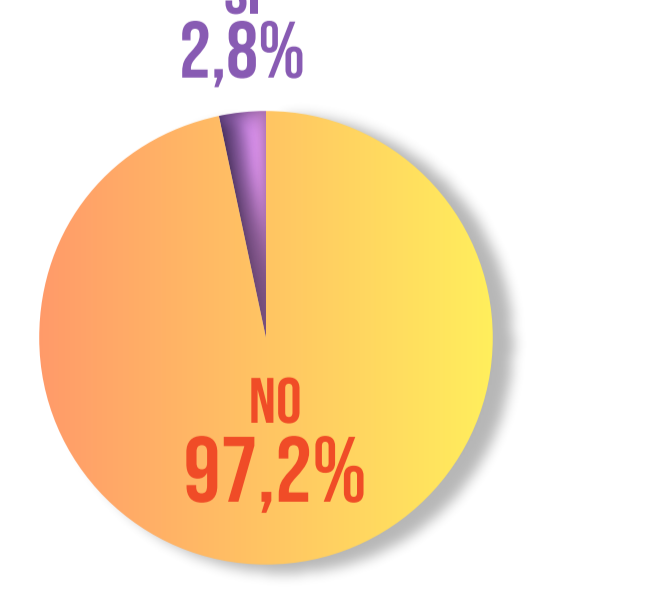


OCUPACIÓN DE LOS TURISTAS

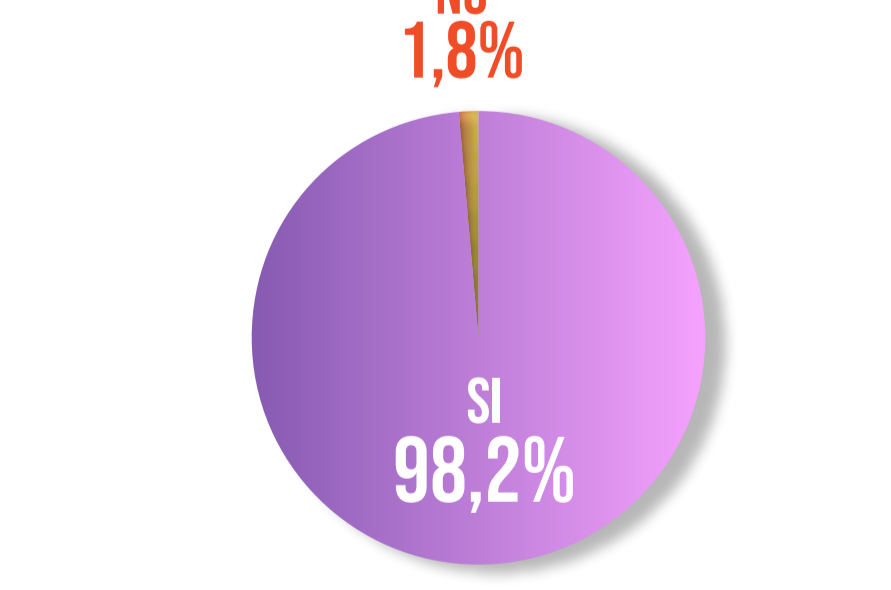


FUENTE: INSTITUTO DISTRITAL DE TURISMO.

MOTIVO DE VIAJE DE LOS TURISTAS



OTRAS ACTIVIDADES REALIZADAS



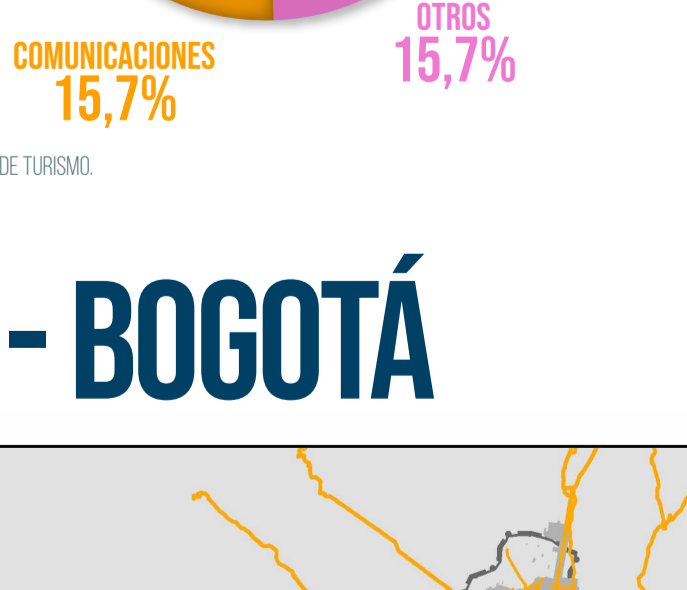
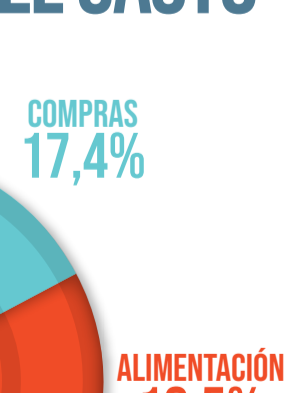
FUENTE: INSTITUTO DISTRITAL DE TURISMO.

LUGARES VISITADOS POR LOS TURISTAS



FUENTE: INSTITUTO DISTRITAL DE TURISMO.

GRUPO DE VIAJE DE LOS TURISTAS



FUENTE: INSTITUTO DISTRITAL DE TURISMO.

LUGAR DE ALOJAMIENTO DE LOS TURISTAS



3 NOCHES PROMEDIO EN HOTEL

FUENTE: INSTITUTO DISTRITAL DE TURISMO.

TIPO DE TRANSPORTE DE LOS TURISTAS



FUENTE: INSTITUTO DISTRITAL DE TURISMO.

PRIMERA VISITA A BOGOTÁ



VOLVERÍA A VISITAR BOGOTÁ



FUENTE: INSTITUTO DISTRITAL DE TURISMO.

GASTO DE LOS TURISTAS

GASTO PROMEDIO DIARIO POR PERSONA (DÓLARES)

US\$ 40

DISTRIBUCIÓN DEL GASTO

FUENTE: INSTITUTO DISTRITAL DE TURISMO.

RECORRIDO HUILA - BOGOTÁ

