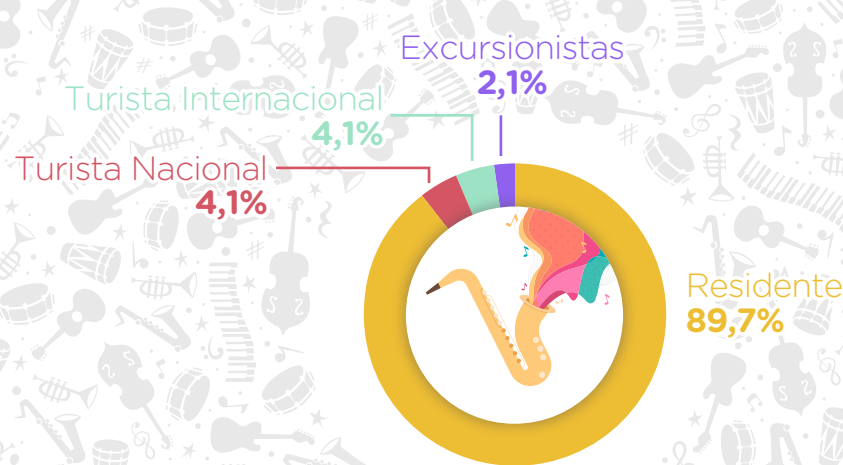


INFOGRAFÍA JAZZ AL PARQUE 2019



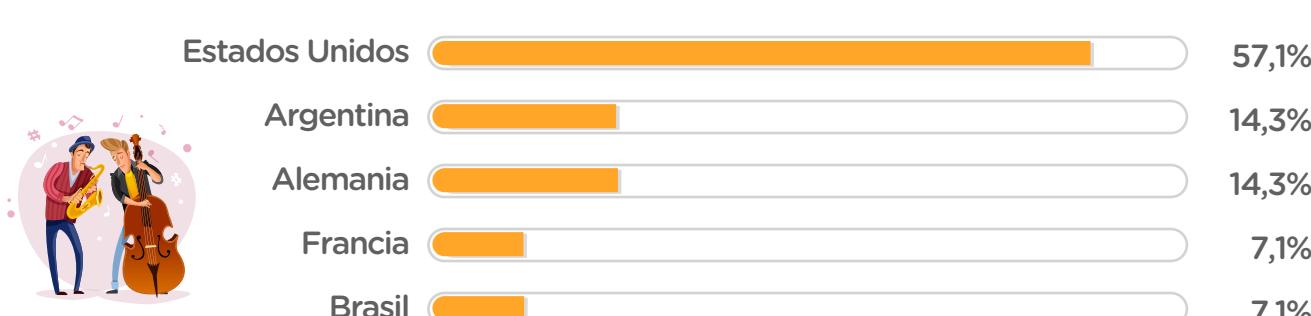
En la vigésima cuarta versión de Jazz al Parque, se realizó por sondeo, en éste evento se encuestaron **341** personas, de las cuales el **10,3%** correspondía a los turistas y excursionistas, mientras que el **89,7%** a residentes de la ciudad. Esto indica que el evento fue atractivo para los habitantes de Bogotá.

DISTRIBUCIÓN SUBPOBLACIONES JAZZ AL PARQUE 2019



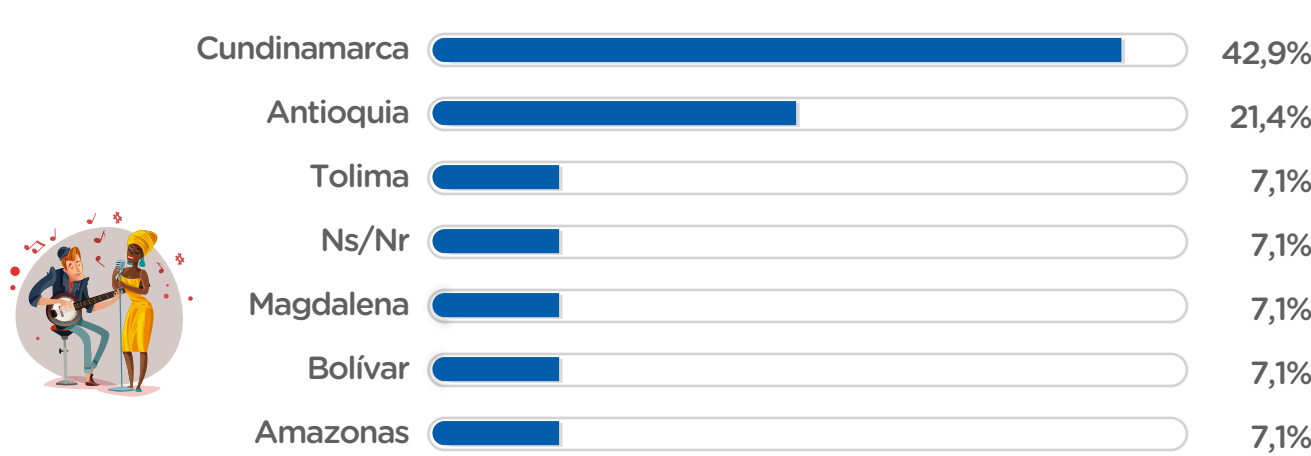
Fuente: Observatorio de Turismo – IDT, Jazz al Parque 2019

ORIGEN DE LOS TURISTAS INTERNACIONALES



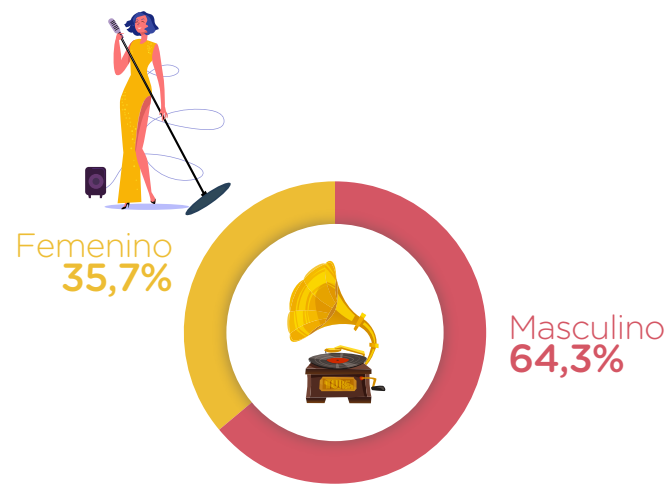
Fuente: Observatorio de Turismo – IDT, Jazz al Parque 2019

ORIGEN DE LOS TURISTAS NACIONALES



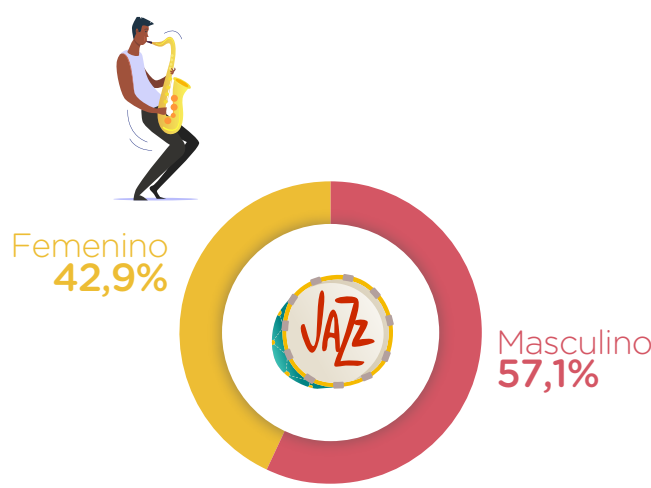
Fuente: Observatorio de Turismo – IDT, Jazz al Parque 2019

GÉNERO TURISTAS INTERNACIONALES

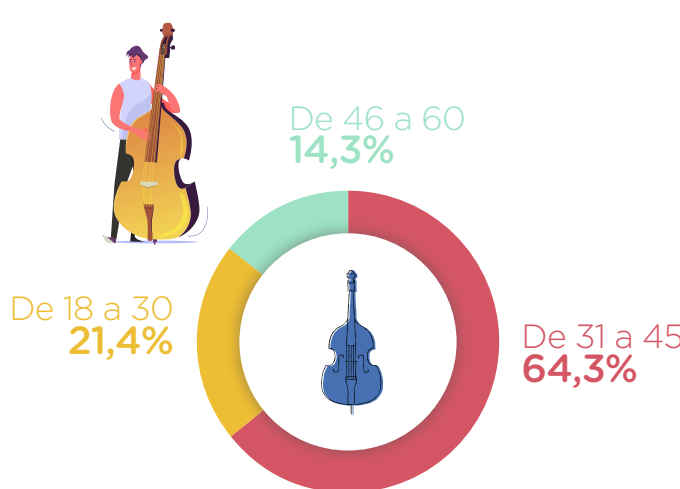


Fuente: Observatorio de Turismo – IDT, Jazz al Parque 2019

GÉNERO TURISTAS NACIONALES

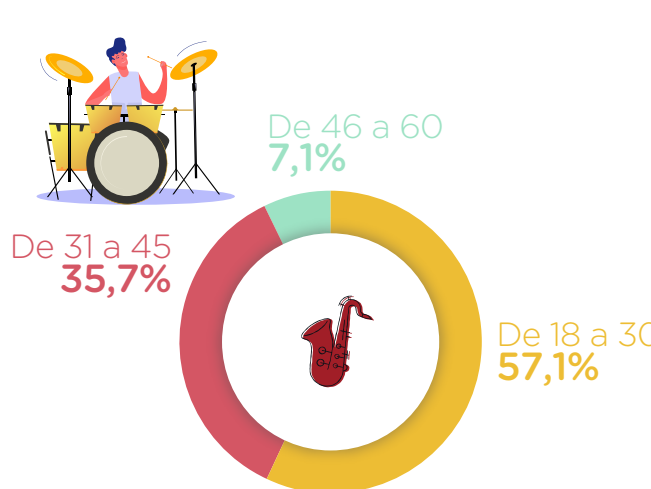


EDAD DE LOS TURISTAS INTERNACIONALES

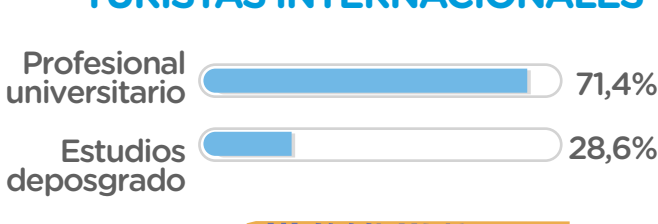


Fuente: Observatorio de Turismo – IDT, Jazz al Parque 2019

EDAD DE LOS TURISTAS NACIONALES



NIVEL EDUCATIVO DE LOS TURISTAS INTERNACIONALES



Fuente: Observatorio de Turismo – IDT, Jazz al Parque 2019

NIVEL EDUCATIVO DE LOS TURISTAS NACIONALES

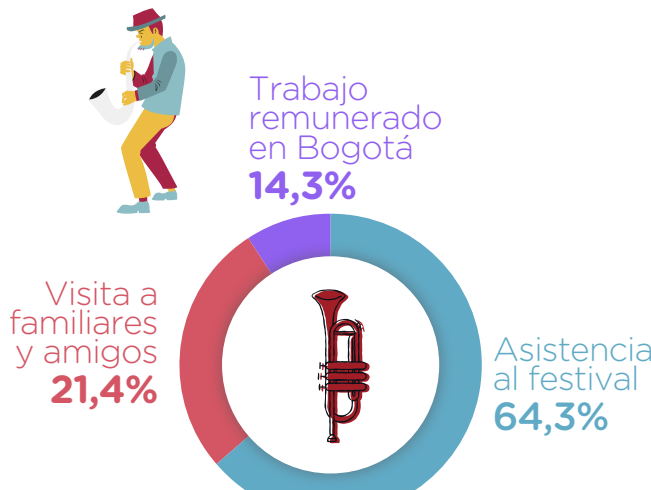


MOTIVO DE VIAJE TURISTA INTERNACIONAL

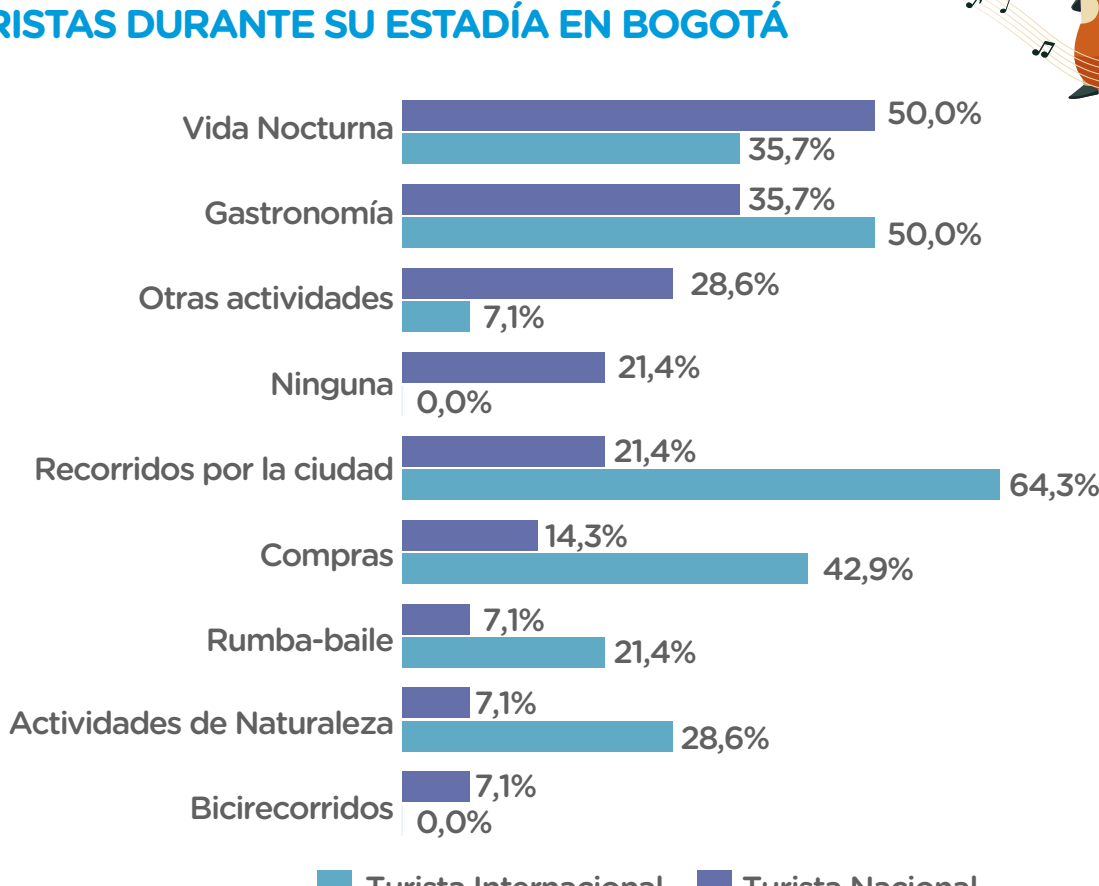


Fuente: Observatorio de Turismo – IDT, Jazz al Parque 2019

MOTIVO DE VIAJE TURISTA NACIONAL



ACTIVIDADES QUE REALIZARON O PIENSAN REALIZAR LOS TURISTAS DURANTE SU ESTADÍA EN BOGOTÁ



Fuente: Observatorio de Turismo – IDT, Jazz al Parque 2019

TIPO DE ALOJAMIENTO DE LOS TURISTAS INTERNACIONALES



TIPO DE ALOJAMIENTO DE LOS TURISTAS NACIONALES



Fuente: Observatorio de Turismo – IDT, Jazz al Parque 2019

GASTO PER CÁPITA DE LOS TURISTAS EN SU VIAJE A BOGOTÁ

Subpoblación	Gasto Per-cápita
Turista Internacional	USD\$515,7
Turista Nacional	USD\$99,3

Fuente: Observatorio de Turismo – IDT, Jazz al Parque 2019