



BOLÍVAR 2021

PRINCIPALES HALLAZGOS

31,0%
De los hogares en Bolívar cuenta con servicio de internet (Nivel de acceso a servicios de turismo online).

8,6%
Propensión de viaje a Bogotá.

Estacionalidad
Se presentó en el segundo semestre, con picos en noviembre y diciembre.

Principal motivo de viaje
Visita a familiares y amigos.

Principal lugar de alojamiento
Casa propia, de familiares o amigos.

Gasto promedio diario
56,8 dólares.

Fuente: Cálculos propios. DANE-GEIH e Instituto Distrital de Turismo - Observatorio de Turismo.

ALGUNOS DATOS POBLACIONALES SOBRE BOLÍVAR

POBLACIÓN (AÑO 2021)
2'213.061

El **50,6%** de la población corresponde a hombres y el **49,4%** a mujeres.

El **25,7%** de la población es negro(a) mulato(a) (afrodescendiente) afrocolombiano(a).

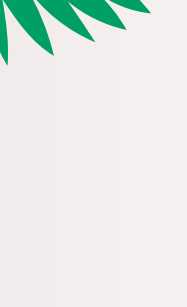
El **34,7%** de la población es soltera y el **31,6%** vive en unión libre.

83,2% de la población pertenece a los estratos socioeconómicos 1 y 2.

51,9% de la población se encuentra entre los 20 y 59 años de edad.

Fuente: Cálculos propios. DANE-GEIH.

NIVEL DE ESCOLARIDAD DE LOS HABITANTES DE BOLÍVAR



Nivel de escolaridad de los habitantes de Bolívar



Fuente: Cálculos propios. DANE-GEIH.

EDAD DE LOS HABITANTES DE BOLÍVAR



Fuente: Cálculos propios. DANE-GEIH.

TURISTAS DE BOLÍVAR EN BOGOTÁ

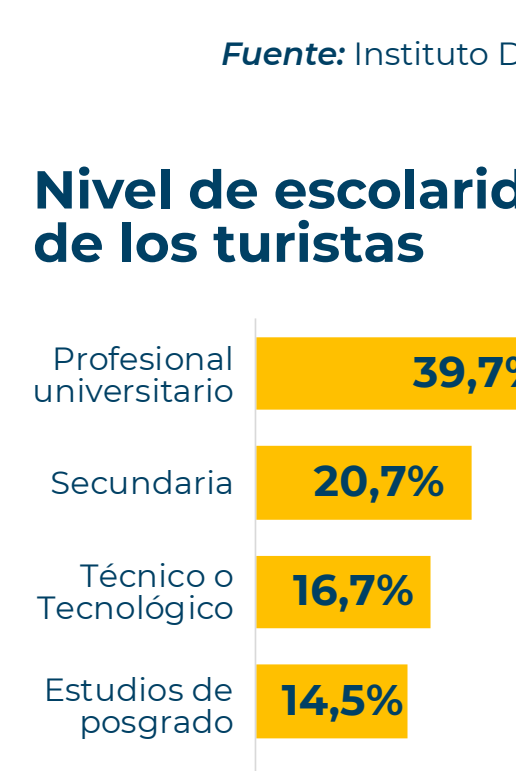
TOTAL NÚMERO DE TURISTAS (AÑO 2021)
190.146

Número de turistas por mes

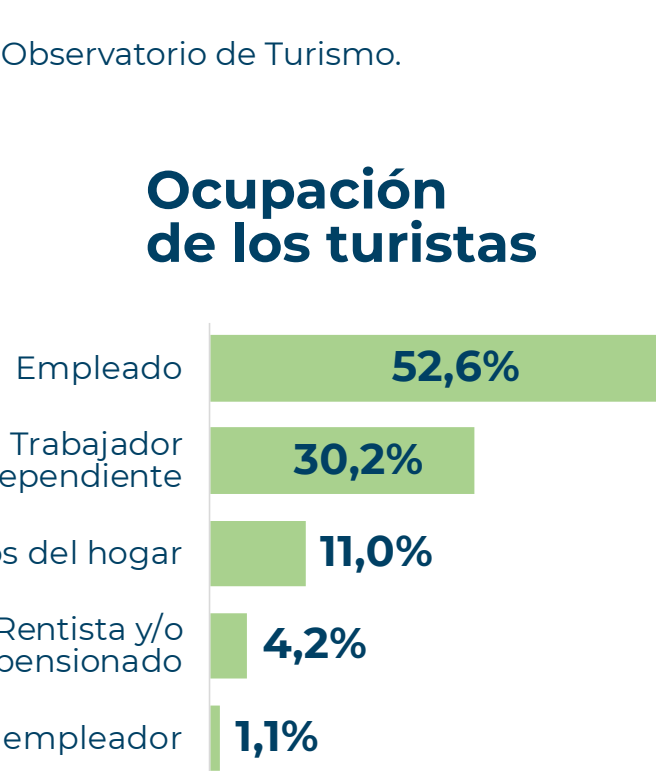


Fuente: Instituto Distrital de Turismo - Observatorio de Turismo.

Género de los turistas

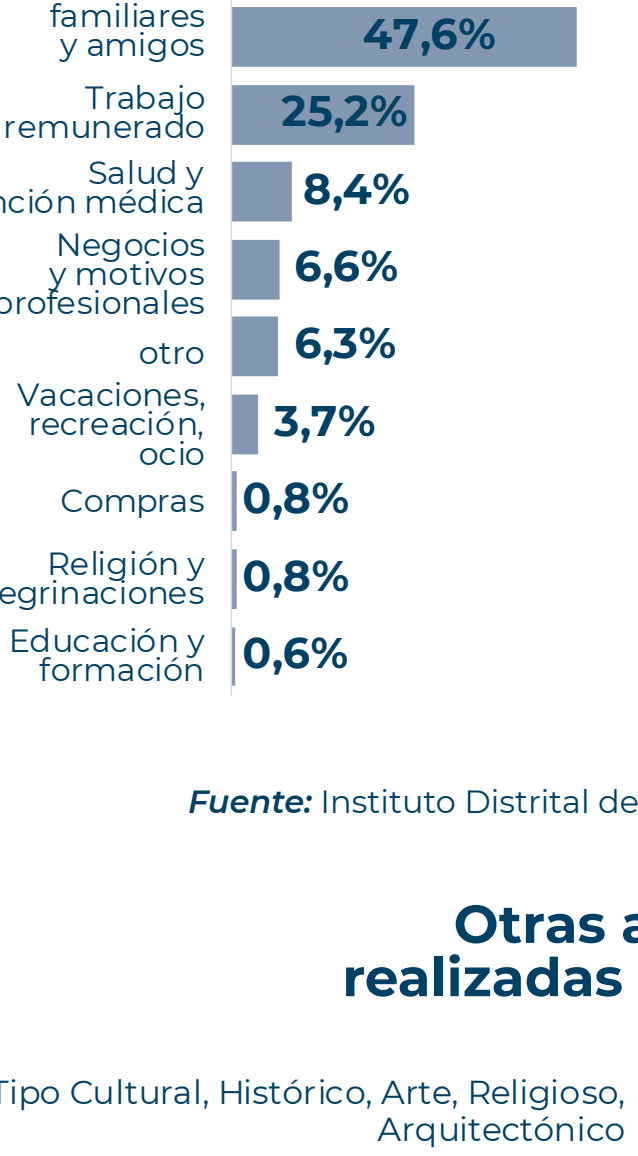


Edad de los turistas

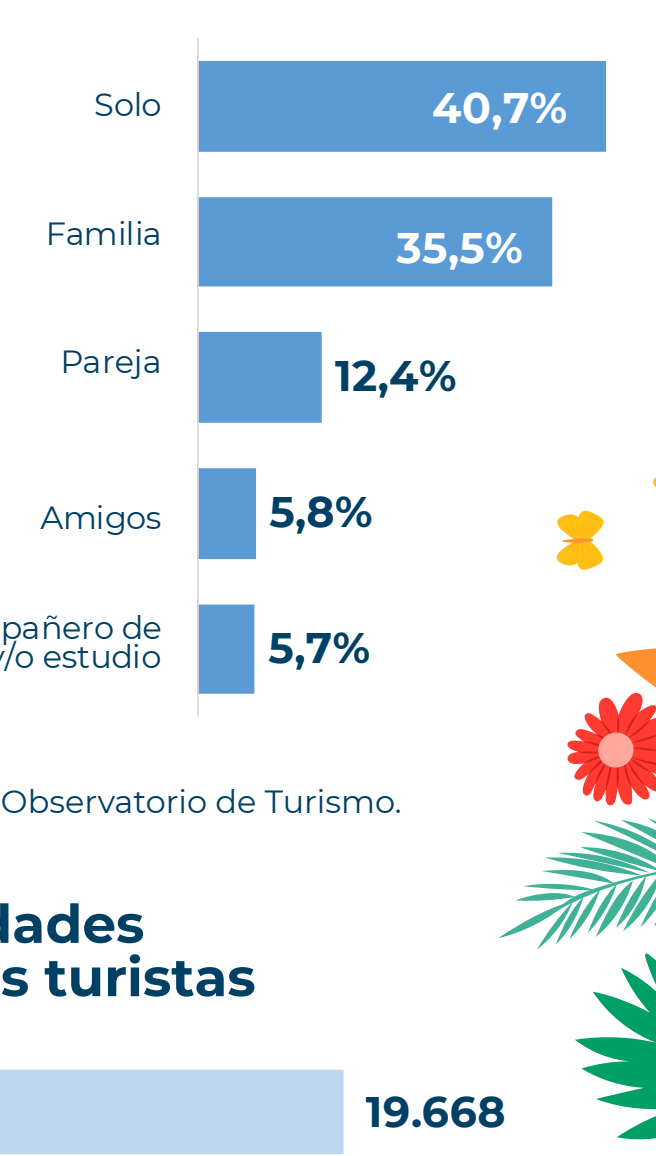


Fuente: Instituto Distrital de Turismo - Observatorio de Turismo.

Nivel de escolaridad de los turistas



Ocupación de los turistas



Fuente: Instituto Distrital de Turismo - Observatorio de Turismo.

Motivo de viaje de los turistas

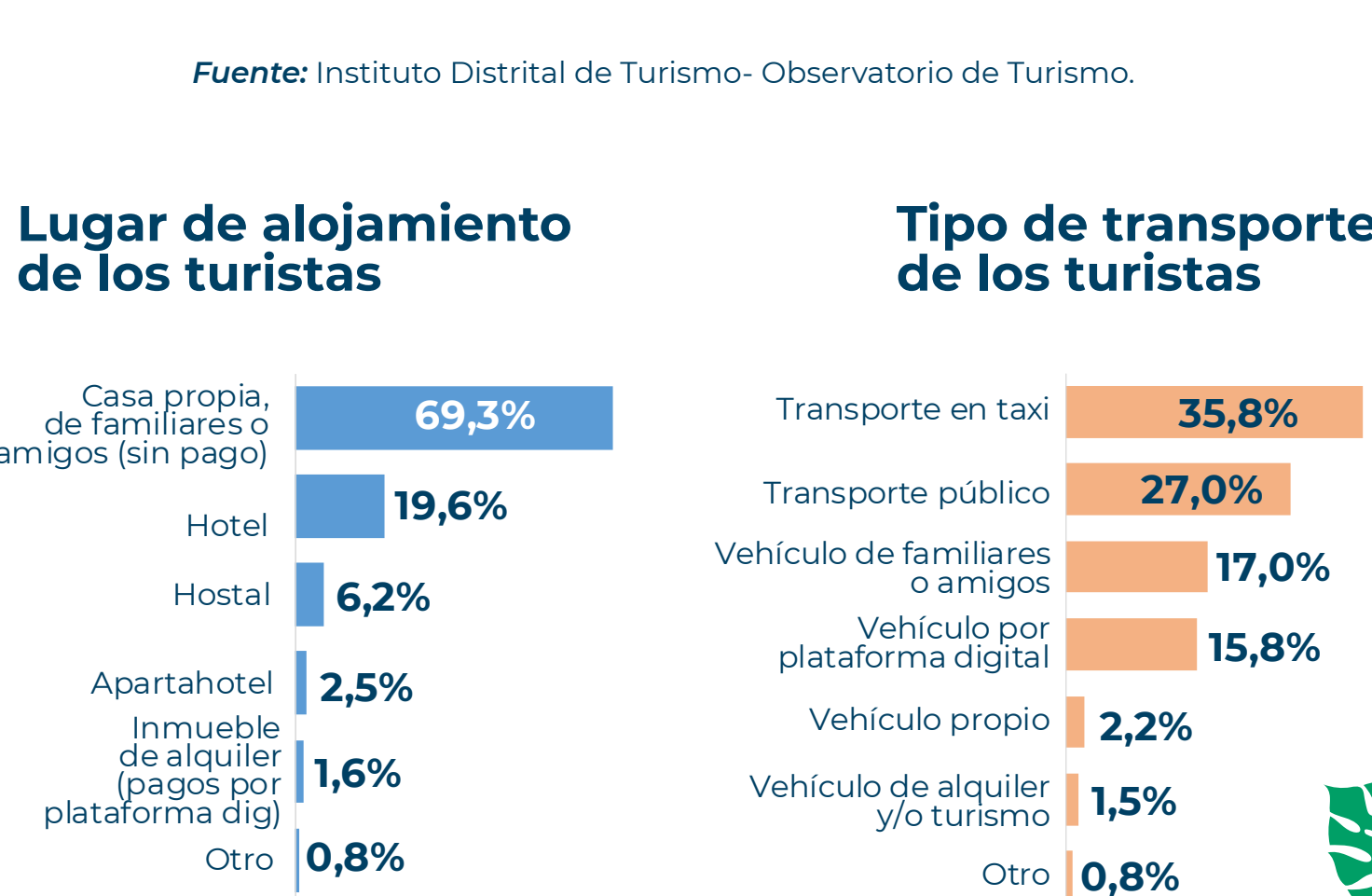


Grupo de viaje de los turistas



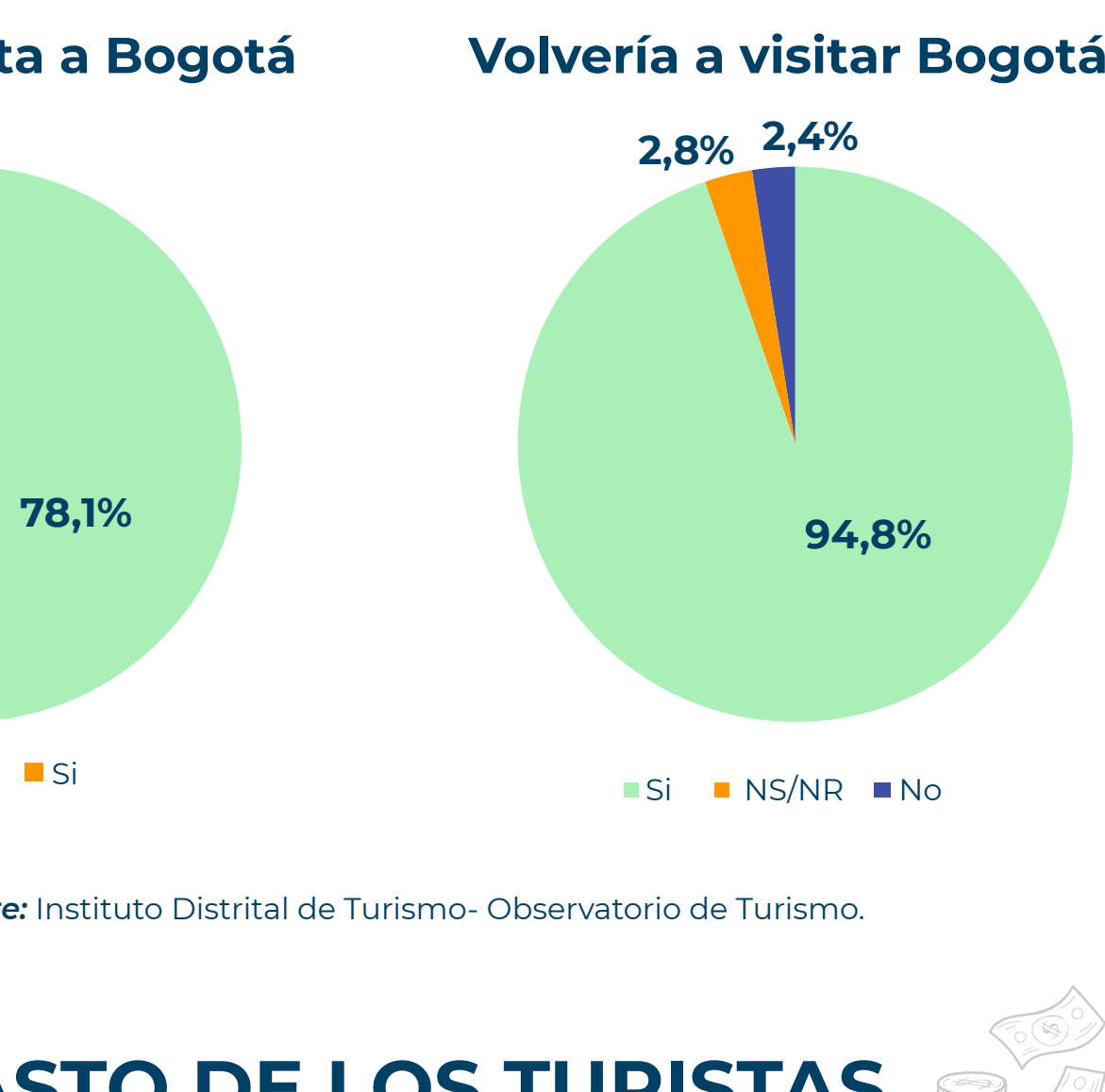
Fuente: Instituto Distrital de Turismo - Observatorio de Turismo.

Otras actividades realizadas por los turistas



Fuente: Instituto Distrital de Turismo - Observatorio de Turismo.

Lugares visitados por los turistas

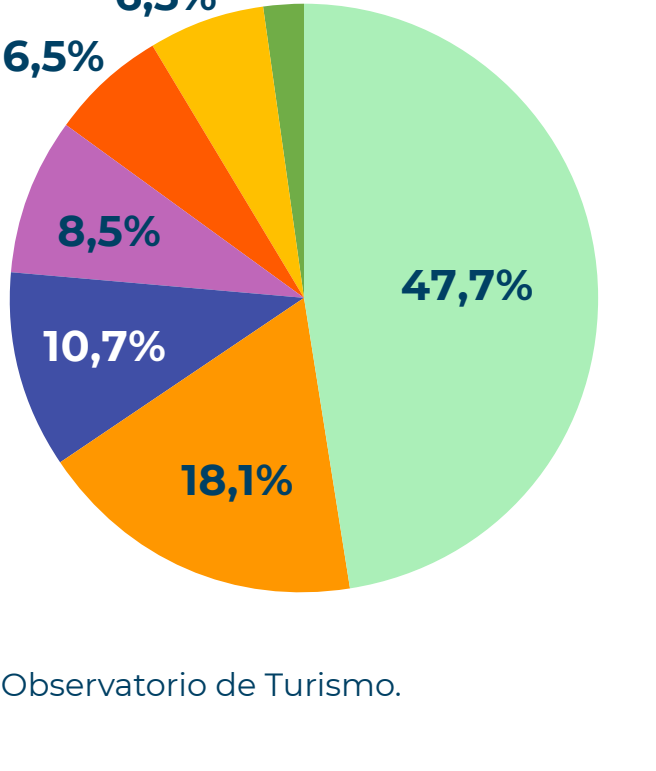


Fuente: Instituto Distrital de Turismo - Observatorio de Turismo.

Lugar de alojamiento de los turistas



Tipo de transporte de los turistas



6 noches pernoctaron en promedio

Fuente: Instituto Distrital de Turismo - Observatorio de Turismo.

Primera visita a Bogotá



Volvería a visitar Bogotá



Fuente: Instituto Distrital de Turismo - Observatorio de Turismo.

GASTO DE LOS TURISTAS

Gasto promedio diario (dólares)

US\$ 56,8

Distribución del gasto



Fuente: Instituto Distrital de Turismo - Observatorio de Turismo.

RECORRIDO BOLÍVAR - BOGOTÁ

INSTITUTO DISTRITAL DE TURISMO