



## Turismo accesible para todos Requisitos y recomendaciones

Andrés Sánchez

# NTC 6654:2022



Adopción modificada (MOD) de la norma  
ISO 21902:2021

# OBJETO Y CAMPO DE APLICACIÓN

Establece requisitos y proporciona orientaciones para un “turismo accesible para todos”

Pretende asegurar el igual acceso y disfrute del turismo para el mayor número de personas de todas las edades y capacidades.

Proporciona información sobre los aspectos clave del diseño de políticas, estrategias, infraestructuras, productos y servicios



# OBJETO Y CAMPO DE APLICACIÓN

Se dirige a todas las partes interesadas en la cadena de suministro del turismo, tanto del sector público como del privado.

Los requisitos pueden ser controlados por la “organización turística”

- Prestadores de servicios turísticos
- Destinos o áreas turísticas
- Atractivos turísticos

Se Aplica a nivel local, regional, nacional e internacional.



# ESTRUCTURA DE LA NTC 6654

3. TÉRMINOS Y DEFINICIONES
4. REQUISITOS Y RECOMENDACIONES PRINCIPALES
5. POLÍTICAS Y ESTRATEGIAS DEL SECTOR PÚBLICO
6. TRANSPORTE
7. ESPACIOS DE TURISMO RURAL Y URBANO
8. ACTIVIDADES DE OCIO
9. REUNIONES, INCENTIVOS, CONVENCIONES Y EXPOSICIONES
10. ALOJAMIENTO
11. SERVICIOS DE COMIDAS Y BEBIDAS (ESPACIOS DE RESTAURACIÓN)
12. TOUR OPERADORES Y AGENCIAS DE VIAJE



### 3. TÉRMINOS Y DEFINICIONES

Se aplican los términos y definiciones mencionados en el documento con el fin de dar

### 4. REQUISITOS Y RECOMENDACIONES PRINCIPALES

- Diseño de servicios accesibles
- Desarrollo del producto
- Plan de accesibilidad
- Comunicación cara a cara, por teléfono, por video y táctil
- Comunicación web y documentos accesibles en modo off line

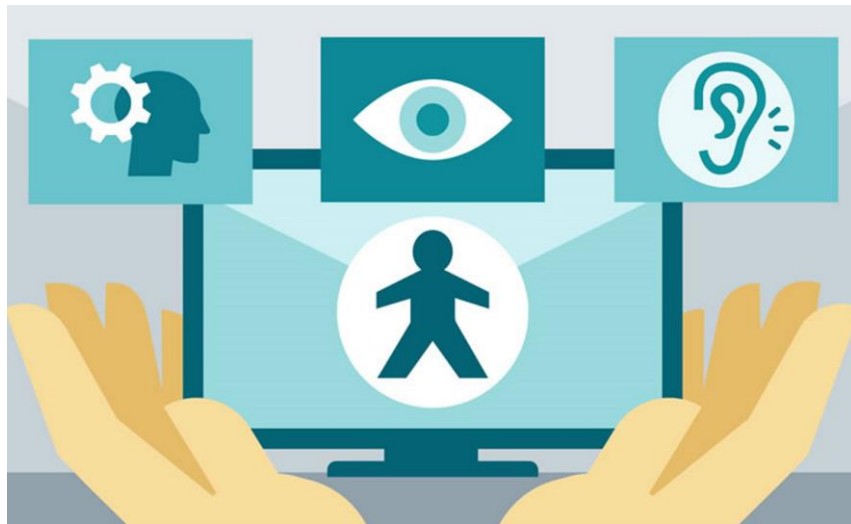
#### Requisitos funcionales comunes para el entorno construido

- Aproximación al edificio
- Zonas de estacionamiento accesible reservadas
- Itinerarios hasta el edificio
- Rampas



## 5. POLÍTICAS Y ESTRATEGIAS DEL SECTOR PÚBLICO

Los organismos públicos a cargo del turismo a nivel nacional, regional y local deben desempeñar un papel esencial a la hora de crear y posibilitar un entorno que acoja el proceso de consulta entre las diferentes partes interesadas en el diseño y adopción de marcos de políticas relevantes para el turismo accesible.







## 6. TRANSPORTE

Los sistemas de transporte y los vehículos a menudo presentan obstáculos para las personas con discapacidad, causados por la falta de accesibilidad.

- acceder a información precisa y actualizada;
- comprar el tiquete;
- acceder y orientarse en la estación, terminal o parada;
- acceder, embarcar, usar el transporte, bajar;
- salir de la estación, terminal o parada;
- acceder a las conexiones con otros medios de transporte.



## 7. ESPACIOS DE TURISMO RURAL Y URBANO

El espacio urbano es un entorno fundamental dentro de la accesibilidad en el turismo ya que en cualquier destino se necesita el espacio urbano como espacio intermedio para el acceso a los edificios turísticos, al transporte o como destino turístico en sí mismo.

- Rutas peatonales turísticas
- Circulación horizontal exterior
- Espacios de circulación y rutas peatonales accesibles
- Materiales de superficies y pavimentos
- Cruces de peatones
- Escaleras y rampas
- Puntos de información turística
- Baños públicos
- Rutas históricas en lugares del patrimonio
- Parques naturales y jardines históricos



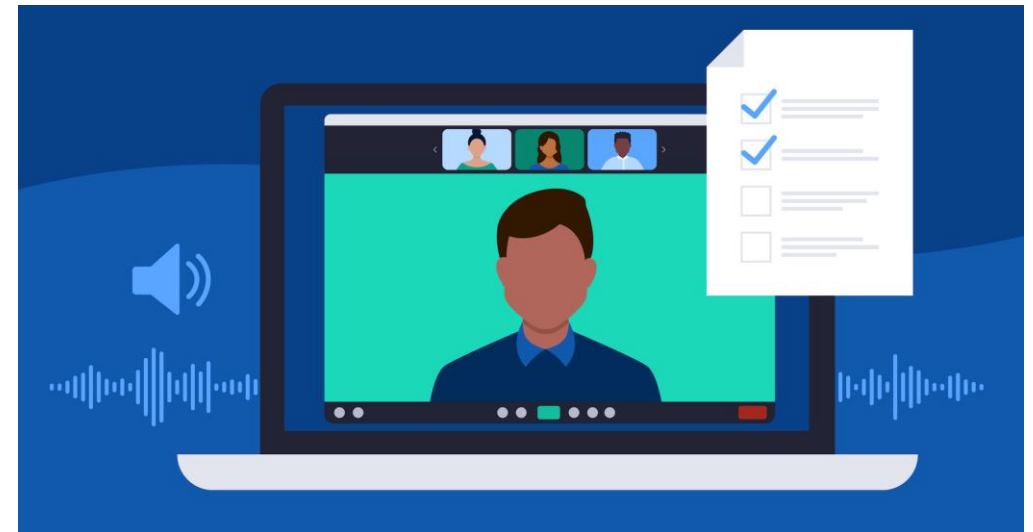


## 8. ACTIVIDADES DE OCIO

- **Turismo cultural**
- Cines, teatros, salas de concierto y auditorios
- Edificios, monumentos y sitios Patrimonio cultural
- Miradores
- **Accesibilidad en las playas**
- **Compras**
- **Accesibilidad de los espacios naturales**
- Rutas peatonales turísticas
- Circulación horizontal exterior
- **Espacios de circulación y rutas peatonales accesibles**
- Materiales de superficies y pavimentos
- Cruces de peatones
- Escaleras y rampas
- Puntos de información turística
- Baños públicos
- **Rutas históricas en lugares del patrimonio**
- **Parques naturales y jardines históricos**

## 9. REUNIONES, INCENTIVOS, CONVENCIONES Y EXPOSICIONES

- Planificación del evento
- Planificación del programa
- Servicios de interpretación y ayudas
- Elección de la sede
- Cómo llegar a la sede
- Estacionamiento
- Eventos y/o sedes al aire libre



## **10. ALOJAMIENTO**

- Accesibilidad en las habitaciones de alojamiento
- Áreas comunes

## **11. SERVICIOS DE COMIDAS Y BEBIDAS**

Junto con el alojamiento, los espacios como restaurantes, bares y otros lugares de servicio de bebida y comida son un componente esencial de cualquier destino turístico.

En estos espacios debe considerarse la accesibilidad a los productos, las rutas de circulación, los baños, el equipamiento y mobiliario, la comunicación y la seguridad.

## 12. TOUR OPERADORES Y AGENCIAS DE VIAJE

Además de los requisitos principales y las recomendaciones relacionados con el entorno construido establecidos en el numeral 4.5 que afectan a todas las partes interesadas en su ámbito de control y los numerales relevantes en materia de transporte (numeral 6) y alojamiento (numeral 10) en su ámbito de control, el siguiente numeral, específico para tour operadores y agentes de viaje, trata lo siguiente:

- a) puntos de venta;
- b) recopilación y transmisión de la información previa a la salida;
- c) información sobre la propiedad;
- d) otros servicios.

## LOS SIETE PRINCIPIOS DEL DISEÑO UNIVERSAL

- Principio 1: Uso equitativo.
- Principio 2: Flexibilidad en el uso.
- Principio 3: Uso simple e intuitivo.
- Principio 4: Información perceptible.
- Principio 5: Tolerancia al error.
- Principio 6: Poco esfuerzo físico.
- Principio 7: Tamaño y espacio para el acceso y uso.



## CONTRASTE DE COLORES

Se incluyen recomendaciones para mejorar la accesibilidad de la comunicación escrita usando el contraste de colores (por ejemplo, usando colores diferentes y contrastados entre el fondo y las palabras escritas), en un fondo sólido (es decir, sin imágenes o marcas de agua):







# Gracias.

Andrés Sánchez

Gestor de Proyectos de Normalización

[asanchez@icontec.org](mailto:asanchez@icontec.org)

311 862 62 18

