

Estrategias

- Confianza y cultura ciudadana como base de la convivencia pacífica y de la seguridad.
- Presencia institucional con la tecnología al servicio de la seguridad, control territorial, acción conjunta contra la reincidencia.
- Fortalecimiento de la justicia, fortalecimiento del Sistema de Responsabilidad Penal Adolescente (SRPA) y prevención y atención a violencias basadas en género.
- Espacio público en condiciones óptimas para la ciudadanía y seguridad integral para la Región Metropolitana.
- Por una movilidad segura e incluyente.

Programa 1

Diálogo social y cultura ciudadana para la convivencia pacífica y la recuperación de la confianza.

Programa 2

Cero tolerancia a la violencia contra las mujeres y basada en género.

Programa 3

Desmantelamiento del crimen organizado.

Programa 4

Servicios centrados en la justicia.

Programa 5

Integración de activos tecnológicos para la anticipación y respuesta frente a amenazas.

Programa 6

Espacio público seguro e inclusivo.

Programa 7

Seguridad integral para la Región Metropolitana.

Programa 8

Movilidad segura e incluyente.



Estrategias

- Bogotá, una ciudad con menos pobreza, sin hambre y sin exclusión.
- Bogotá, una ciudad saludable y con bienestar.

- Bogotá le apuesta al cuidado de la vida.
- Bogotá deportiva, recreativa y cultural.

Programa 9

Bogotá, una ciudad con menos pobreza.

Programa 10

Erradicación del hambre en Bogotá.

Programa 11

Reducción de formas extremas de exclusión.

Programa 12

Salud pública integrada e integral.

Programa 13

Salud con calidad, y en el territorio.

Programa 14

Bogotá cuida a su gente.

Programa 15

Bogotá deportiva, recreativa, artística, patrimonial e intercultural.

Programa 16

Bogotá protege todas las formas de vida.



Estrategias

- La educación como derecho y pilar de desarrollo para el presente y el futuro.
- Bogotá reduce el desempleo y fortalece el emprendimiento productivo desde las diferencias y diversidad de su población.
- La transformación digital y la innovación pública como motor de desarrollo económico y social de Bogotá.

Programa 17

La educación como eje del potencial humano.

Programa 18

Desarrollo empresarial, productividad y empleo.

Programa 19

Promoción del emprendimiento, el pequeño comercio y la generación de ingresos.

Programa 20

Formación para el trabajo y acceso a oportunidades educativas.

Programa 21

Bogotá, Ciudad Portuaria.

Programa 22

Capacidades innovadoras con enfoques poblacional-diferencial y de género.

Programa 23

Ciencia, tecnología e innovación.



Estrategias

- Bogotá le apuesta a un desarrollo urbano-rural integral y sostenible.
- Bogotá protege el ambiente y se compromete con la acción climática.
- Bogotá le apuesta a un hábitat incluyente.

Programa 24

Ordenamiento territorial sostenible, equilibrado y participativo.

Programa 25

Revitalización y renovación urbana y rural con inclusión.

Programa 26

Incremento de la resiliencia al cambio climático y reducción de la vulnerabilidad.

Programa 27

Movilidad sostenible.

Programa 28

Gestión del riesgo de desastres para un territorio seguro.

Programa 29

Reducción de emisiones y control del deterioro ambiental.

Programa 30

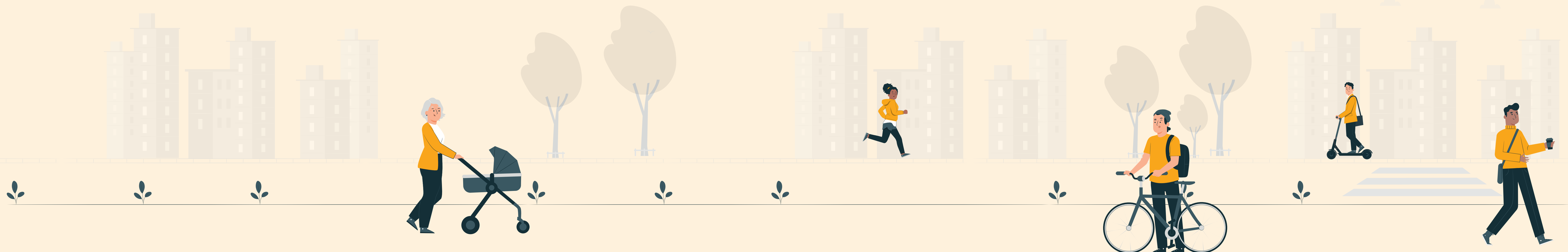
Servicios públicos inclusivos y sostenibles.

Programa 31

Atención del déficit social para un hábitat digno.

Programa 32

Acceso equitativo de vivienda urbana y rural.



Estrategias

- Bogotá se moderniza con un gobierno cercano, eficiente, transparente e íntegro.
- Bogotá adopta una cultura de evaluación de la calidad del gasto público e innovación para la confianza de la ciudadanía en su gobierno.
- Una ciudadanía que participa, incide y transforma.

Programa 33

Gobernanza pública moderna, íntegra y transparente.

Programa 34

Eficiencia administrativa.

Programa 35

Cercanía con la ciudadanía.

Programa 36

Participación ciudadana.

Programa 37

Bogotá, generadora de consensos.

Programa 38

Innovación pública.

Programa 39

De brecha digital, generación de capacidades y transformación digital del Territorio.

