



# RESULTADOS ROCK AL PARQUE 2023

El evento **Rock al Parque** fue realizado entre el 11 y 13 de noviembre de 2023, en el Parque Simón Bolívar de la ciudad de Bogotá, en su edición XXVII se presentaron 64 agrupaciones de talla internacional, nacional y distrital, con diferentes propuestas musicales.

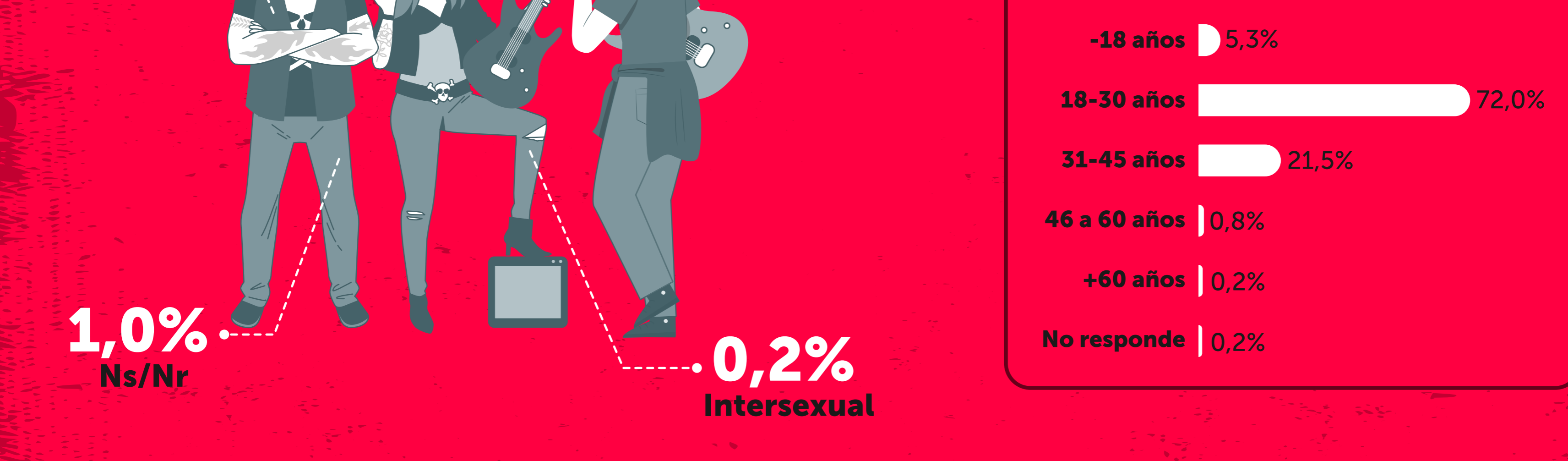
posicionan a este evento como un espacio único para disfrutar de la música en vivo en escenarios abiertos para todos los públicos.

En esta versión el festival ratificó el porqué es el festival de acceso libre más grande de música en América Latina, tras reunir a más de 390 mil personas en un mismo lugar. Los resultados demuestran y

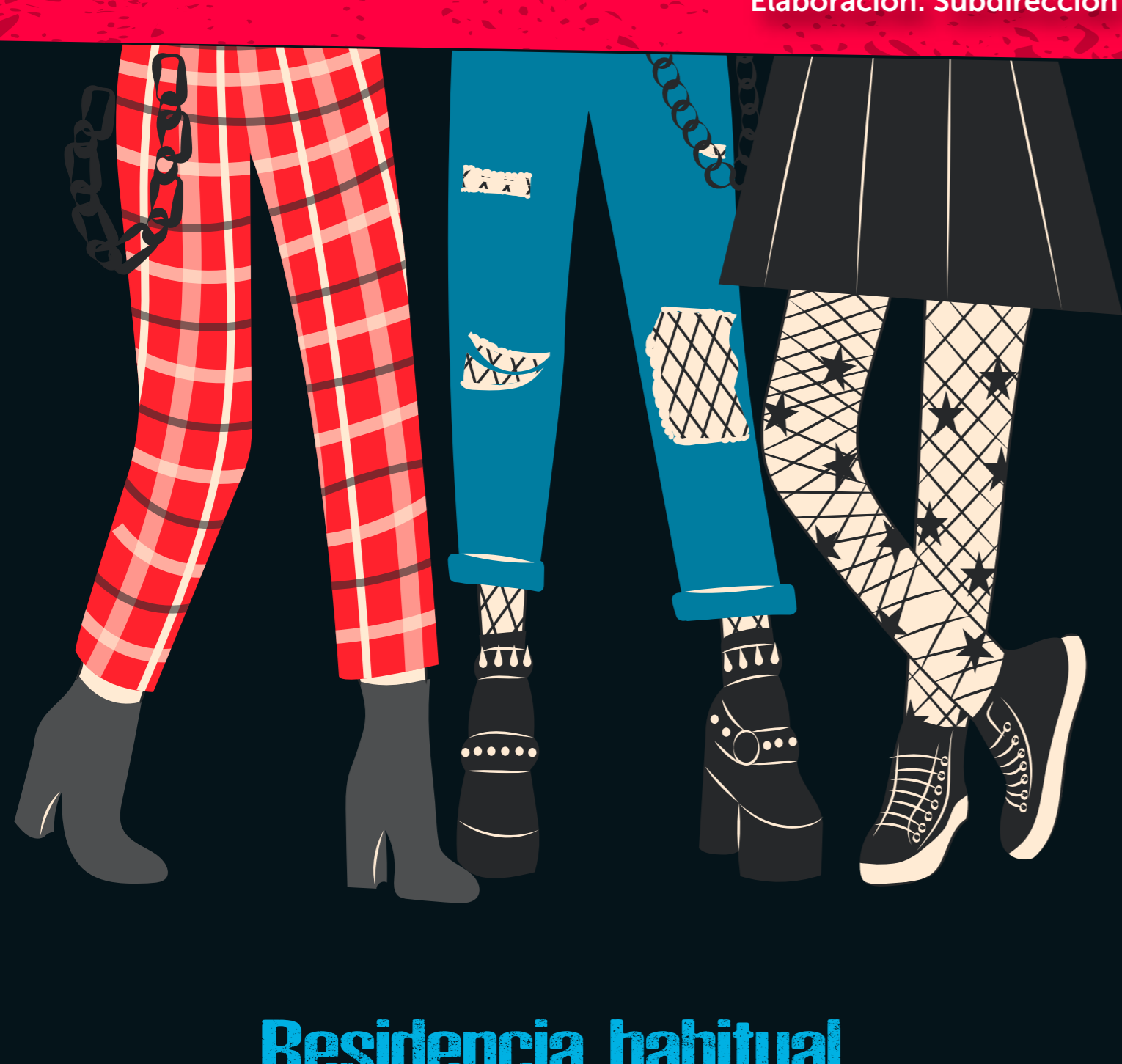
Por su parte, la Secretaría de Cultura, Recreación y Deporte de Bogotá realizó un sondeo a **611 asistentes del festival** en el parque y, presentó los resultados en el mes de diciembre. Esta información es utilizada como insumo por el Observatorio de Turismo de Bogotá, para realizar un análisis del impacto que este evento generó en la ciudad.



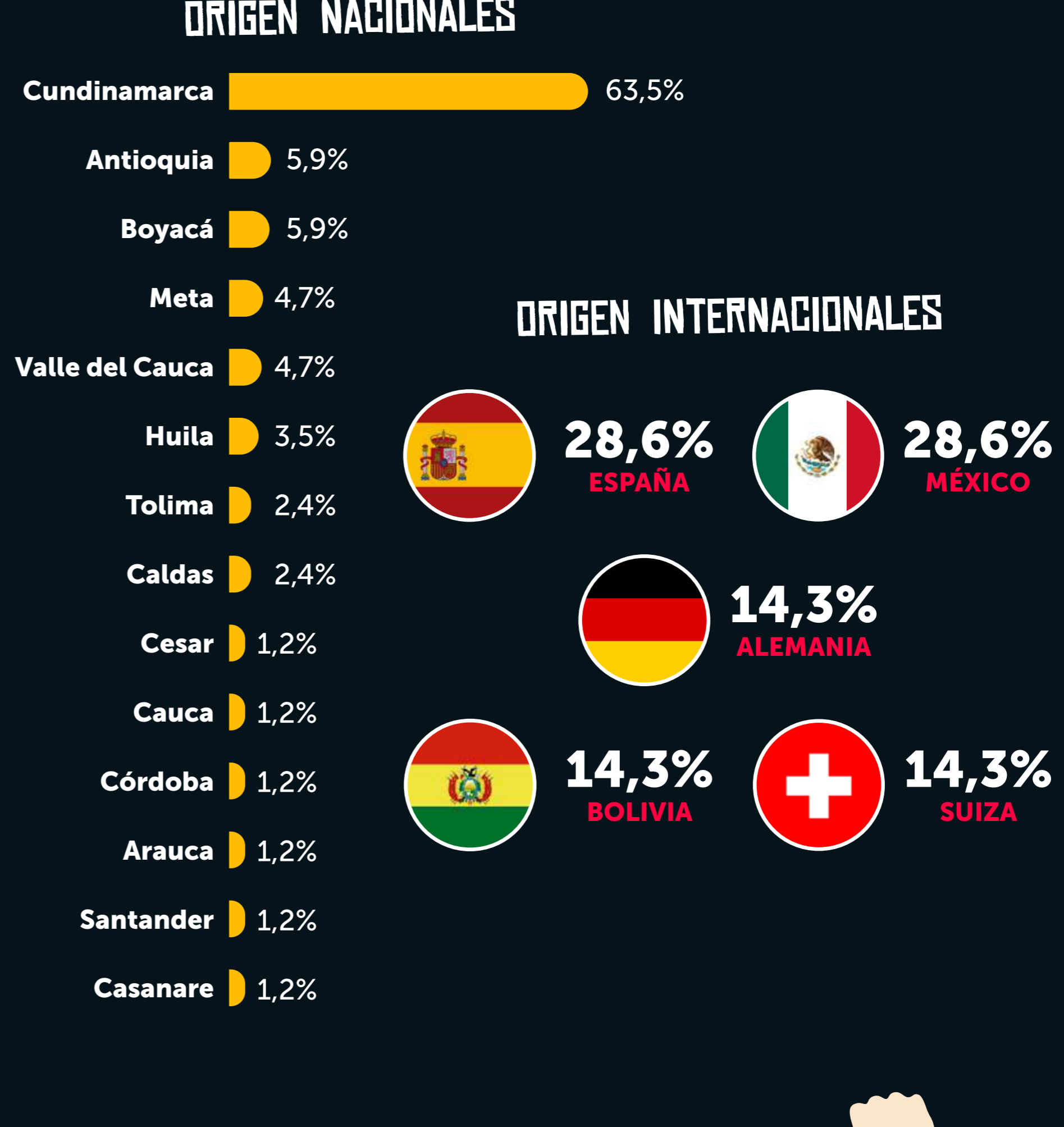
## SEXO Y EDAD DE LOS ASISTENTES AL EVENTO



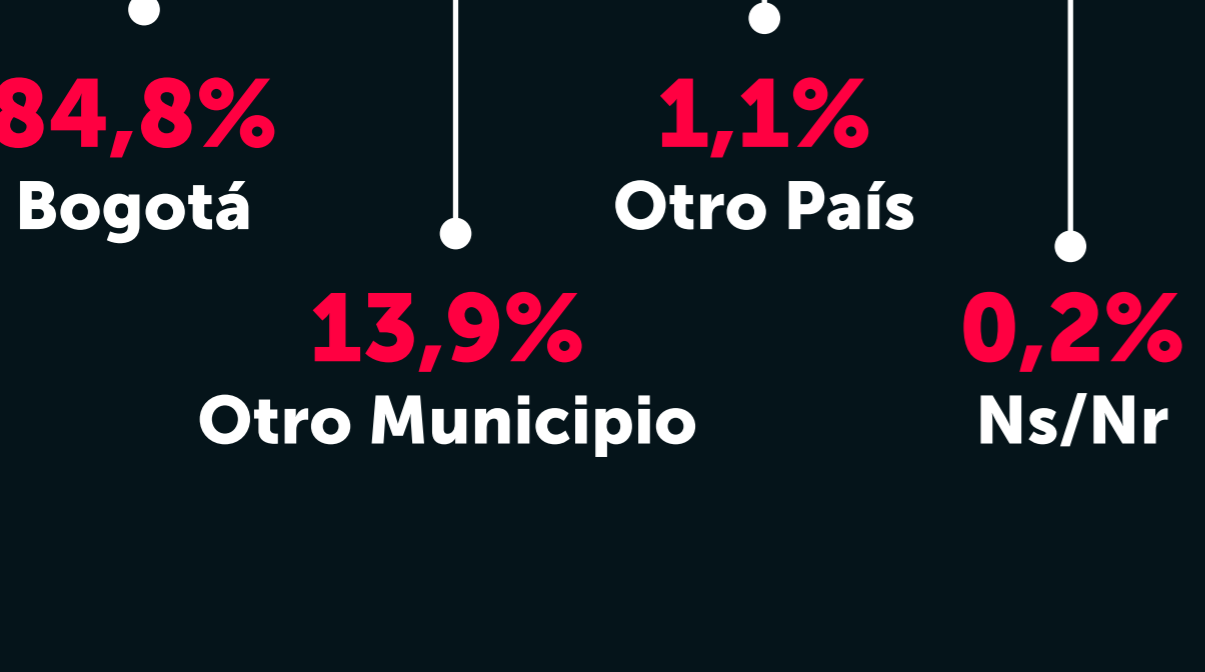
Fuente: Secretaría de Cultura, Recreación y Deporte  
Elaboración: Subdirección de Inteligencia y Tecnologías de la Información – IDT



## Origen de los turistas y excursionistas que asistieron al evento



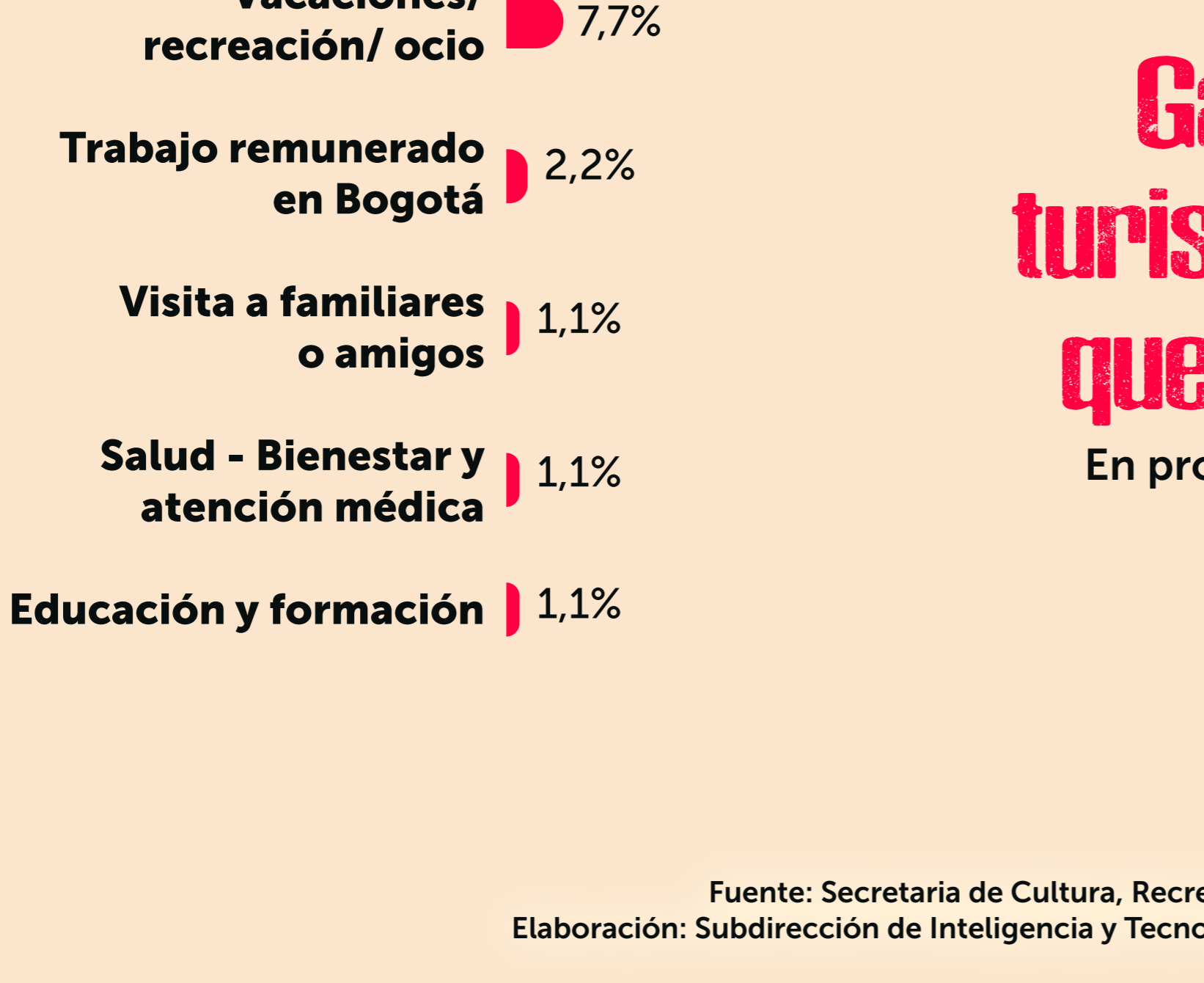
### Residencia habitual de los asistentes al evento



Fuente: Secretaría de Cultura, Recreación y Deporte  
Elaboración: Subdirección de Inteligencia y Tecnologías de la Información – IDT



## Motivo de viaje de los turistas que asistieron al evento



## Gasto promedio de los turistas y excursionistas que asistieron al evento

En promedio los turistas y excursionistas asistentes al evento pensaban gastar en la ciudad

# \$400.410

Fuente: Secretaría de Cultura, Recreación y Deporte  
Elaboración: Subdirección de Inteligencia y Tecnologías de la Información – IDT

## Percepción y satisfacción de los asistentes al evento

	Artistas internacionales	Artistas nacionales	Artistas distritales
Mejóro	29,5%	31,1%	27,0%
Sigue igual	23,4%	25,0%	29,8%
Empeoro	15,1%	11,8%	11,1%
Ns/Nr	32,1%	32,1%	32,1%

## Principal motivo de asistencia al evento



Fuente: Secretaría de Cultura, Recreación y Deporte  
Elaboración: Subdirección de Inteligencia y Tecnologías de la Información – IDT

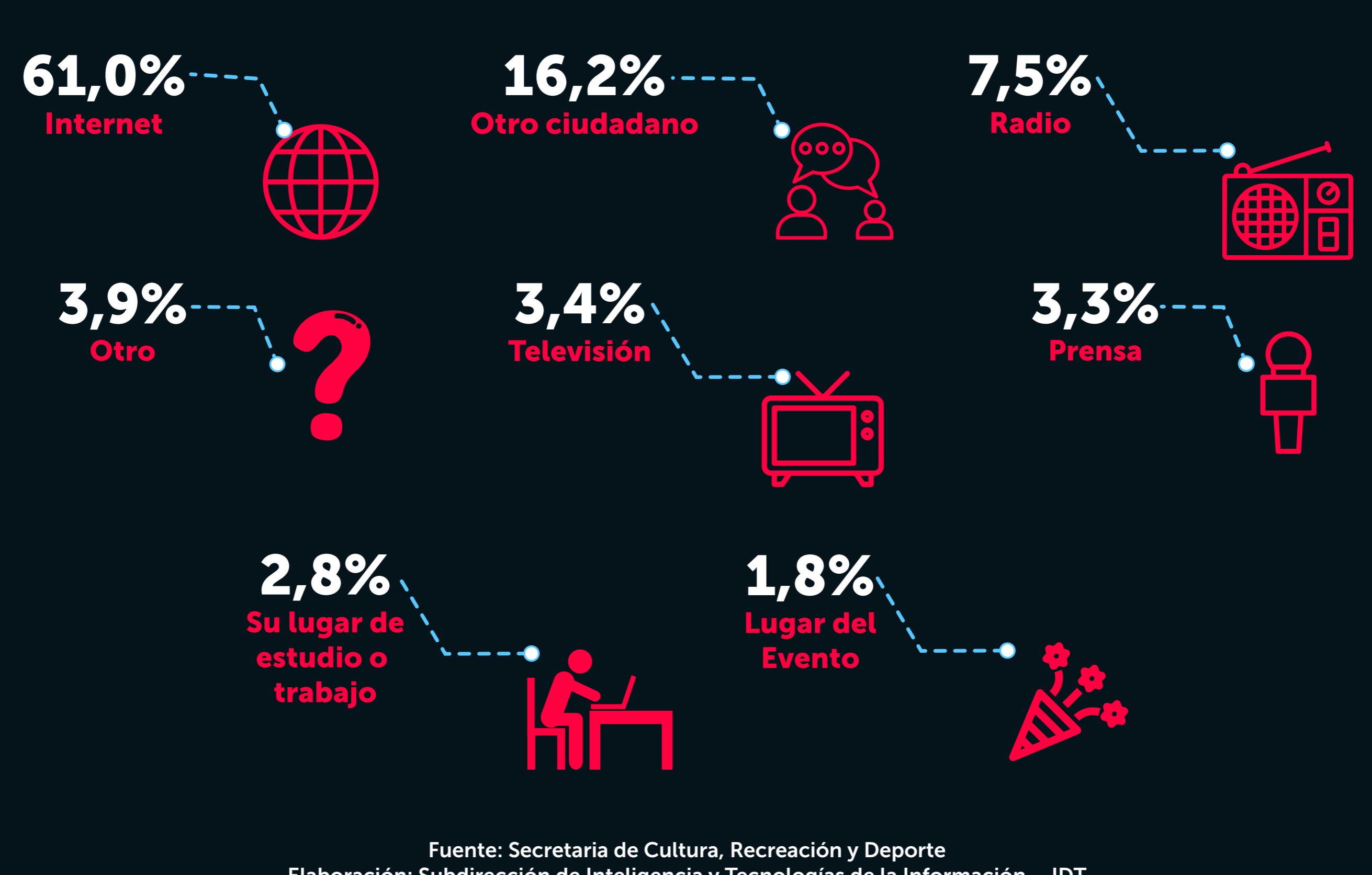


## EVALUACIÓN DE LOS ASISTENTES SOBRE DIFERENTES ASPECTOS DEL EVENTO

Aspecto	Bueno	Excelente	Malo	Pésimo
El sonido	60,7%	30,4%	7,5%	1,3%
La iluminación	63,7%	27,3%	7,9%	1,1%
La calidad de los alimentos que se ofrecen en este evento	66,3%	18,7%	10,8%	4,3%
La variedad en la oferta gastronómica	62,8%	21,4%	11,5%	4,3%
Costo de los Alimentos	52,4%	10,6%	26,5%	10,5%
La ubicación de los baños	60,6%	15,2%	17,2%	7,0%
La cantidad de baños	59,2%	15,2%	18,3%	7,2%
La seguridad al interior del evento	67,6%	21,8%	8,7%	2,0%
Los horarios del festival	69,9%	26,7%	2,8%	0,7%
El aseo en general al interior del evento	68,7%	24,9%	5,4%	1,0%
El comportamiento de los demás asistentes	69,7%	23,4%	5,1%	1,8%
Las vías y entradas de acceso al evento	66,6%	21,1%	9,8%	2,5%
La logística para acceder al evento	69,2%	23,2%	5,2%	2,3%
El lugar donde se realizó el evento	61,2%	36,8%	1,3%	0,7%

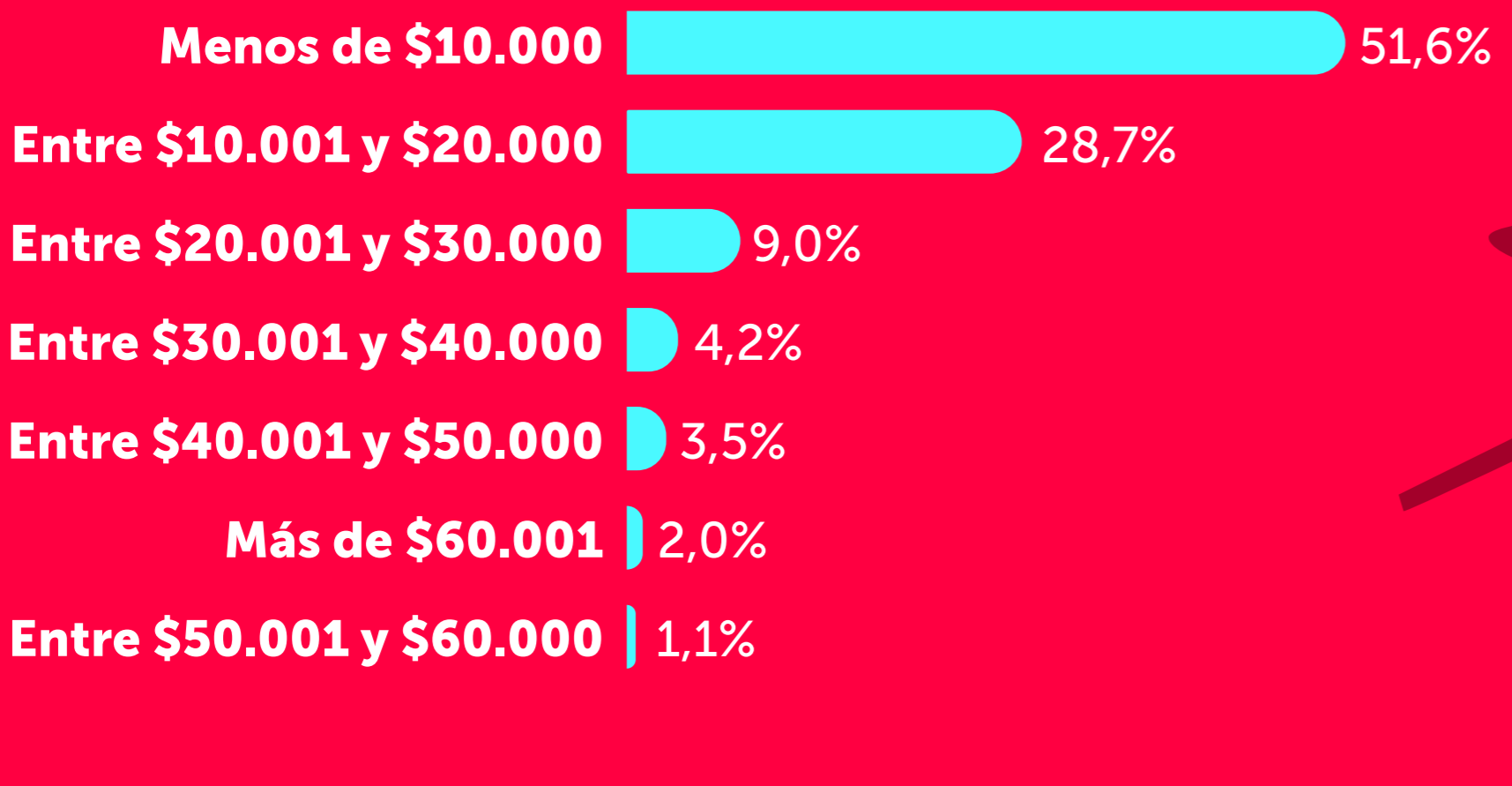
Fuente: Secretaría de Cultura, Recreación y Deporte  
Elaboración: Subdirección de Inteligencia y Tecnologías de la Información – IDT

## MEDIOS POR LOS CUALES LOS ASISTENTES SE ENTERARON DEL EVENTO

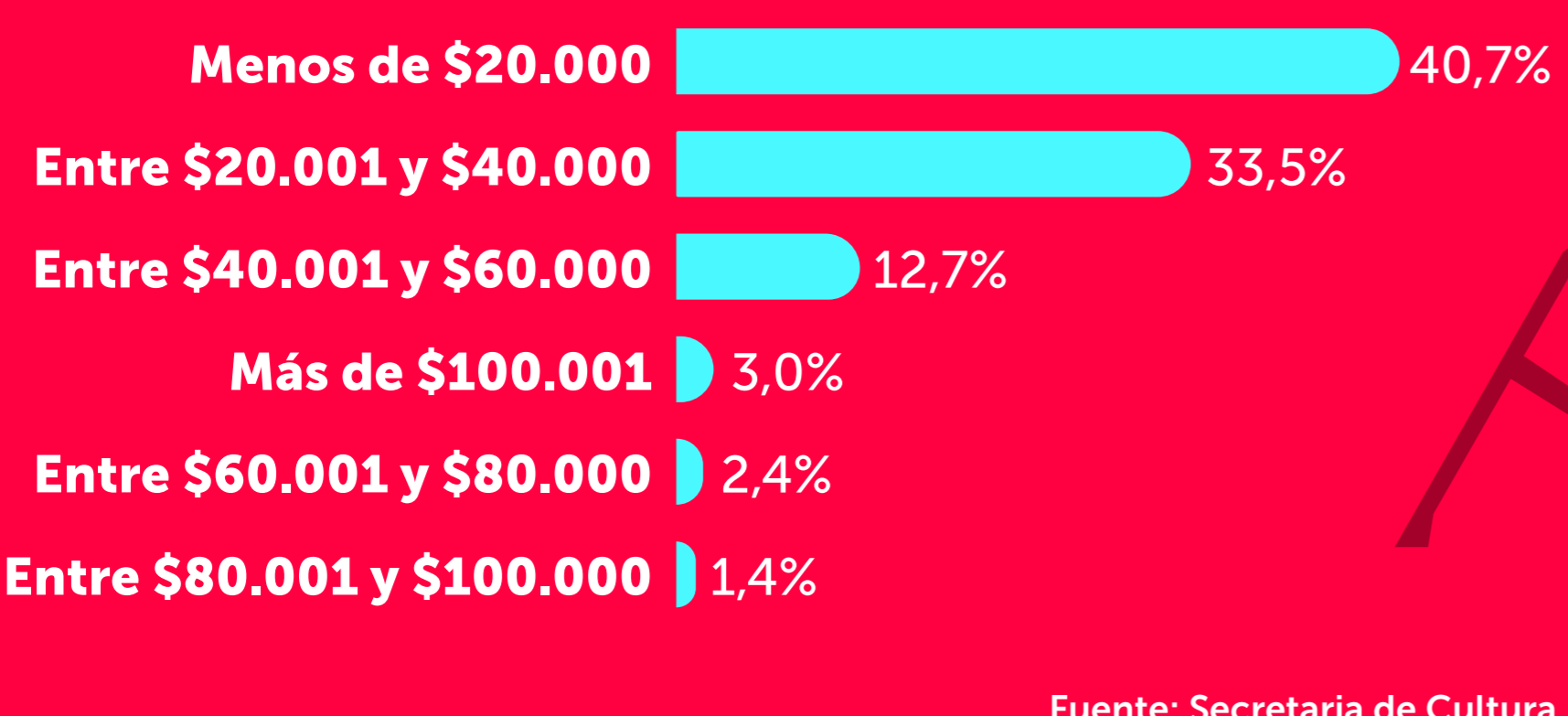


Fuente: Secretaría de Cultura, Recreación y Deporte  
Elaboración: Subdirección de Inteligencia y Tecnologías de la Información – IDT

## Gasto en transporte de los asistentes al evento



## Gasto en alimentación de los asistentes al evento



Fuente: Secretaría de Cultura, Recreación y Deporte  
Elaboración: Subdirección de Inteligencia y Tecnologías de la Información – IDT

