



BOGOTÁ DESTINO TURÍSTICO INTELIGENTE EJE DE ACCESIBILIDAD

Accesibilidad como Factor de la Calidad Turística

Agosto de 2022



INSTITUTO DISTRITAL DE
TURISMO



Desafíos

01





DESARROLLO SOSTENIBLE

- Agenda 2030 para el Desarrollo Sostenible (ODS)
- Cambio Climático
- Economía Circular

MIRADA SISTÉMICA

La pandemia ha acelerado cambios sistémicos que parecían incipientes.

Ha demostrado que ningún país, institución o individuo por sí solo es capaz de hacer frente a los retos **económicos, medioambientales, sociales y tecnológicos** de un mundo cada vez más complejo e imprevisible



TECNOLOGÍA CON PROPÓSITO

- Digitalización
- Automatización
- Virtualidad
- Inteligencia

Modelo de Gestión

02





Destinos Turísticos Inteligentes

Un Destino Turístico Inteligente (DTI) es un **modelo de gestión** que tiene en cuenta la **transversalidad** de la **actividad turística** y las características diferenciadoras de cada destino

Articular acciones enmarcadas en el **Eje de Accesibilidad** para la consolidación de Bogotá como un Destinos Turístico Inteligente

EJES DE LA METODOLOGÍA DE DESTINOS TURÍSTICOS INTELIGENTES



1. GOBERNANZA

Máxima cooperación de los sectores público y privado.

2. INNOVACIÓN

Aplicada a procesos, sistemas, recursos y productos.



3. SOSTENIBILIDAD

Gestión de todos los recursos para garantizar la sostenibilidad en los ámbitos: socio-cultural, económico y ambiental



4. TECNOLOGÍA

Nuevas tecnologías aplicadas a la gestión y optimización del destino.



5. ACCESIBILIDAD

Aplicación de las Políticas de accesibilidad Universal.



BASE METODOLÓGICA SÓLIDA Y COMPARADA

La metodología DTI se nutrió de requisitos procedentes de diversas recomendaciones y manuales de referencia, para recoger los más relevantes en materia de gobernanza, innovación, tecnología, sostenibilidad y accesibilidad



#EnBogotaNosVemos



Accesibilidad desde el Modelo DTI

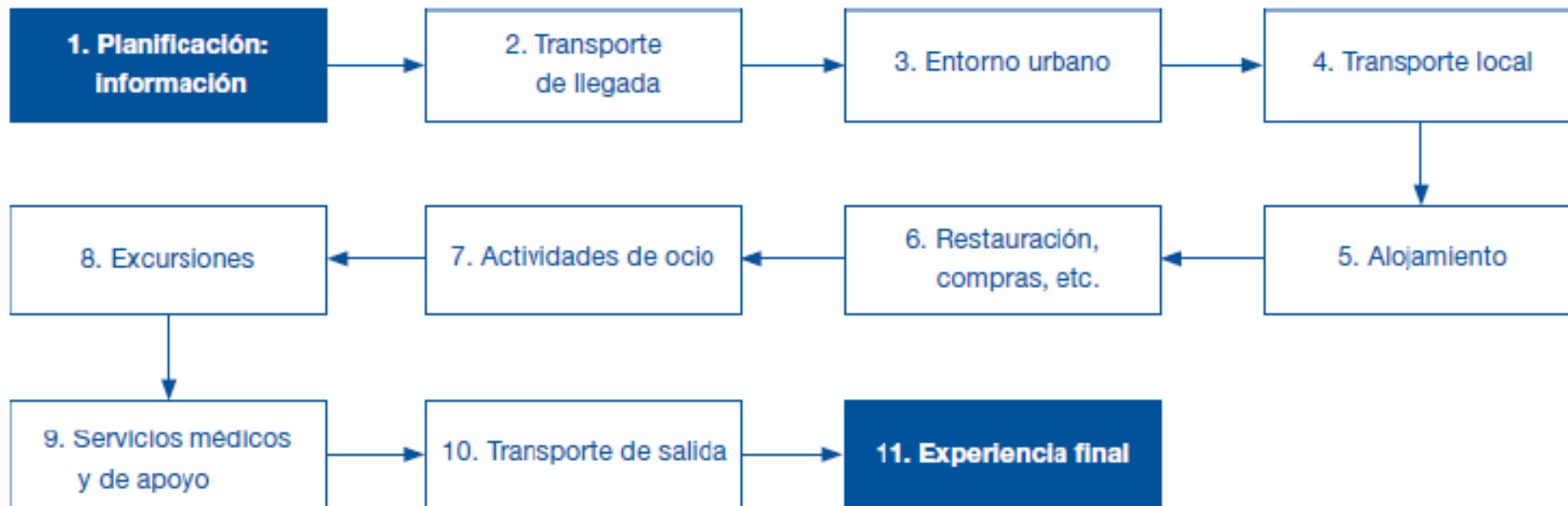
03



ACCESIBILIDAD DESDE EL MODELO DTI

La **Accesibilidad Universal de un DTI** pasa por desarrollar un turismo que permita el acceso, uso y disfrute a todas las personas, sin exclusiones, garantizando el derecho a la igualdad de oportunidades a disfrutar de los entornos, bienes, servicios, productos, tecnologías, etc., de la forma más segura, cómoda, autónoma y natural posible. La aplicación de la accesibilidad universal presupone la aplicación de la estrategia de “diseño universal o diseño para todas las personas”, y se entiende sin perjuicio de los ajustes razonables que deban adoptarse.

LA ACCESIBILIDAD DEBE ESTAR EN TODA LA CADENA DE VALOR



Fuente: Adaptado del documento: Neumann, P. y Reuber, P. (2004), *Economic Impulses of Accessible Tourism for All*, Federal Ministry of Economics and Technology y Federal Ministry of Economics and Labour, Berlín.

LOS DESTINOS DEBEN SER CONSCIENTES DE SUS BARRERAS

- Planificación y reservas: Páginas web no accesibles y agencias de viajes: entornos no accesibles y falta de formación del personal.
- Transporte: Traslado al punto de partida/origen desde el domicilio. Acceso a las terminales de transporte: estaciones, aeropuerto. Acceso al interior del medio de transporte.
- Ausencia de servicios adaptados: aseos, sistemas de información, emergencias.
- Edificación: Accesos e interior del establecimiento turístico: habitaciones, zonas comunes.
- Accesos e interior de otros atractivos turísticos.
- Comunicación Señalización adecuada.
- Destino: Desplazamiento por el entorno urbano y rural del destino. Acceso a los recursos turísticos (naturales, culturales, entre otros) y a los genéricos (tiendas, supermercados, farmacias). Actividades de ocio y culturales.

EL PAPEL DE LA TECNOLOGÍA EN LA ACCESIBILIDAD



- Las personas con discapacidad utilizan aplicaciones de las TIC por encima de la media.
- Sensibilidad social y papel activo por parte de las distintas AA.PP.
- Importante aumento del número de personas mayores, con mayores recursos y con mayor preparación.
- Bajo conocimiento de las soluciones disponibles.
- Salvo las personas sordas, la mayoría de ayudas técnicas no son adecuadas a sus necesidades.



¿QUÉ MIDEN LOS INDICADORES DEL MODELO DE DESTINOS TURÍSTICOS INTELIGENTES EN ACCESIBILIDAD?



INSTITUTO DISTRITAL DE
TURISMO



ACCESIBILIDAD

- Acciones de promoción e impulso de la accesibilidad.
 - Información y recursos accesibles.
 - Transporte accesible.
 - Normatividad y planificación para la accesibilidad e inclusión.
- Formación para la atención de personas con discapacidad.
 - Infraestructura y espacios accesibles.
 - Gestión de la tecnología y la innovación para la accesibilidad.

Marco Normativo

Gestión de la
Accesibilidad en el
Destino

Accesibilidad del
espacio físico,
infraestructuras y
productos/servicios

Accesibilidad de
herramientas
tecnológicas

#EnBogotaNosVemos



Resultados de Bogotá en el modelo DTI

04



TODOS HACEMOS PARTE DE LA ESTRATEGIA BOGOTÁ DESTINO TURÍSTICO INTELIGENTE

Participación agregada de actores



RESULTADO GLOBAL DEL DIAGNÓSTICO: BOGOTÁ DESTINO TURÍSTICO INTELIGENTE

TOTAL



Bogotá obtuvo un

74% de cumplimiento de los requisitos

5 Ejes / 96 Indicadores / 262 Requisitos

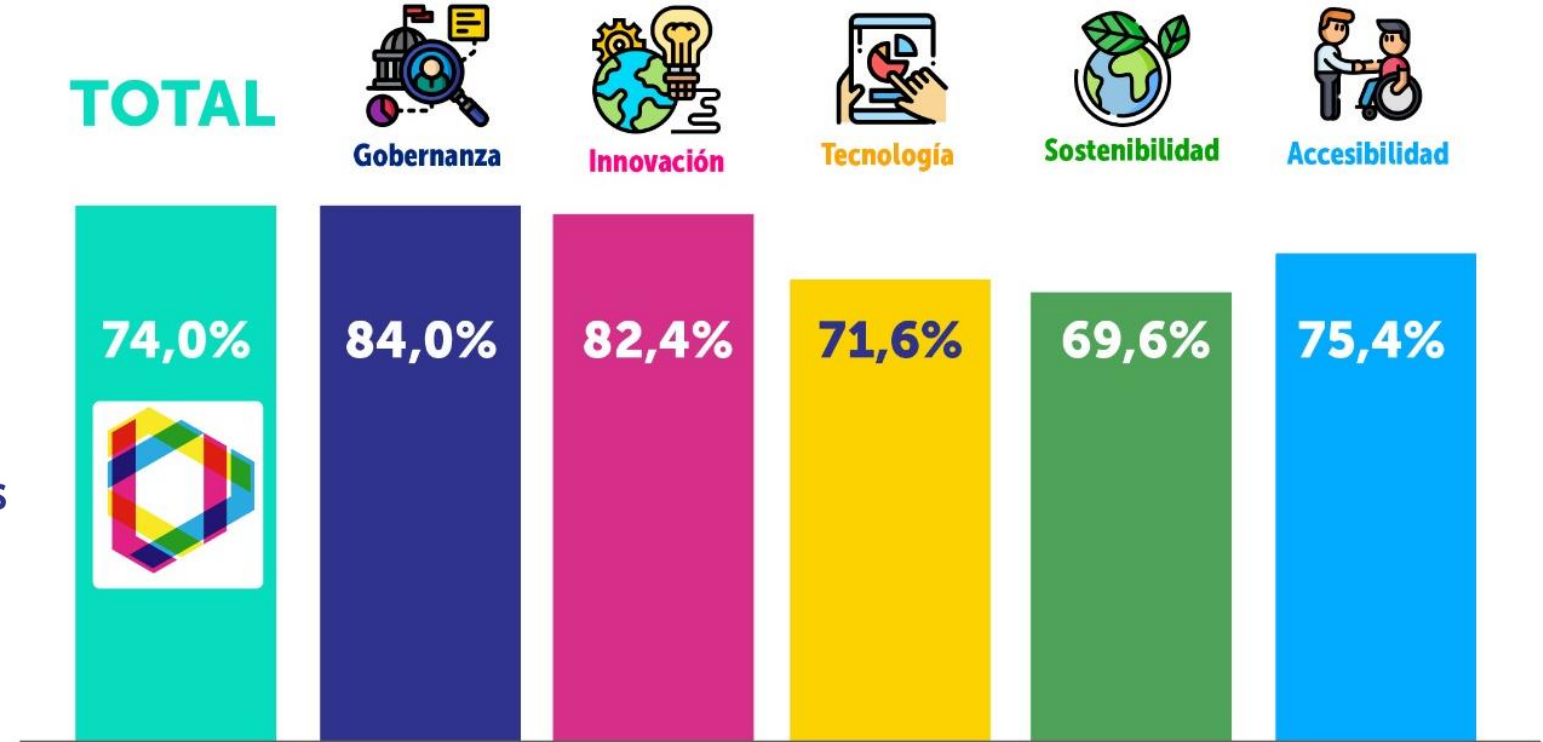


Gráfico: Grado de cumplimiento de los requisitos en 2021



BOGOTÁ **74,0%**

VALORACIÓN DEL DESTINO POR EJES

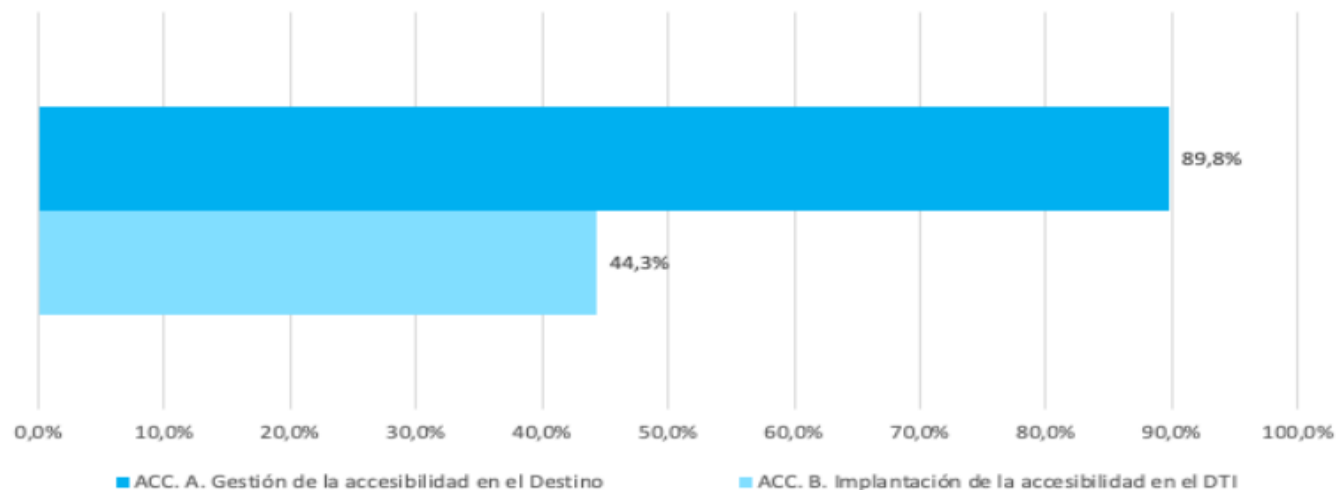
GOB. Gobernanza	84,0%
INN. Innovación	82,4%
TEC. Tecnología	71,6%
SOS. Sostenibilidad	69,6%
ACC. Accesibilidad	75,4%

VALORACIÓN DEL DESTINO POR ÁMBITOS

GOB. A. Visión estratégica e implementación	82,5%
GOB. B. Eficiencia en la gestión	100,0%
GOB. C. Transparencia y participación	85,0%
GOB. D. Responsabilidad y control	78,2%
INN. A. Gestión / Gobernanza innovadora	92,9%
INN. B. Actividades de Innovación	61,5%
INN. C. Ecosistema de Innovación	100,0%
TEC. A. Tecnologías aplicadas a la gobernanza	77,2%
TEC. B. Infraestructuras Tecnológicas y Conectividad	69,0%
TEC. C. Tecnologías para la Gestión Inteligente del Turismo	89,4%
SOS. A. Gestión de la sostenibilidad turística	79,8%
SOS. B. Conservación, mejora y recuperación del patrimonio cultural	92,5%
SOS. C. Conservación, mejora y recuperación del medioambiente	57,8%
SOS. D. Desarrollo socioeconómico y economía circular	53,2%
ACC. A. Gestión de la accesibilidad en el Destino	89,8%
ACC. B. Implantación de la accesibilidad en el DTI	44,3%



Ámbitos de evaluación de Accesibilidad



EJES

DE ACCIONES

Gobernanza	12
Innovación	3
Tecnología	16
Sostenibilidad	51
Accesibilidad	17
Total Acciones	99





EJE DE ACCESIBILIDAD

Diagnóstico Bogotá Turístico Inteligente

ATRATIVOS Y LUGARES - DIAGNÓSTICO

Naturales - recreativos

- Parque Simón Bolívar
- Parque de los Niños
- Humedal Santa María del Lago
- Jardín Botánico de Bogotá

Culturales – recreativos

- Planetario de Bogotá
- Maloka
- Movistar Arena
- Carrera 7ma peatonal
- Bibliotecas Tintal y Tunal

Museos

- Del Oro
- Nacional
- De Bogotá
- De Arte Contemporáneo

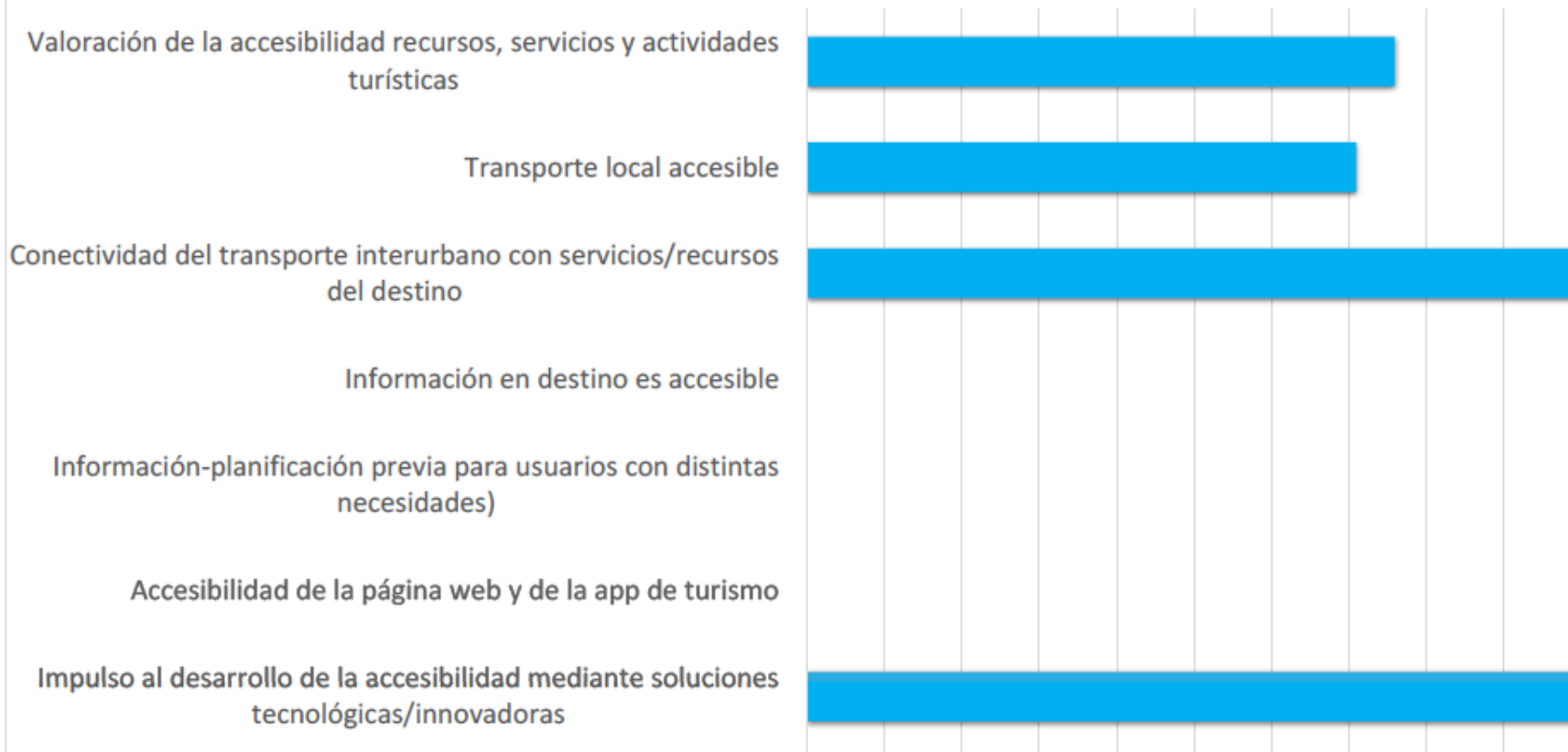
Transporte

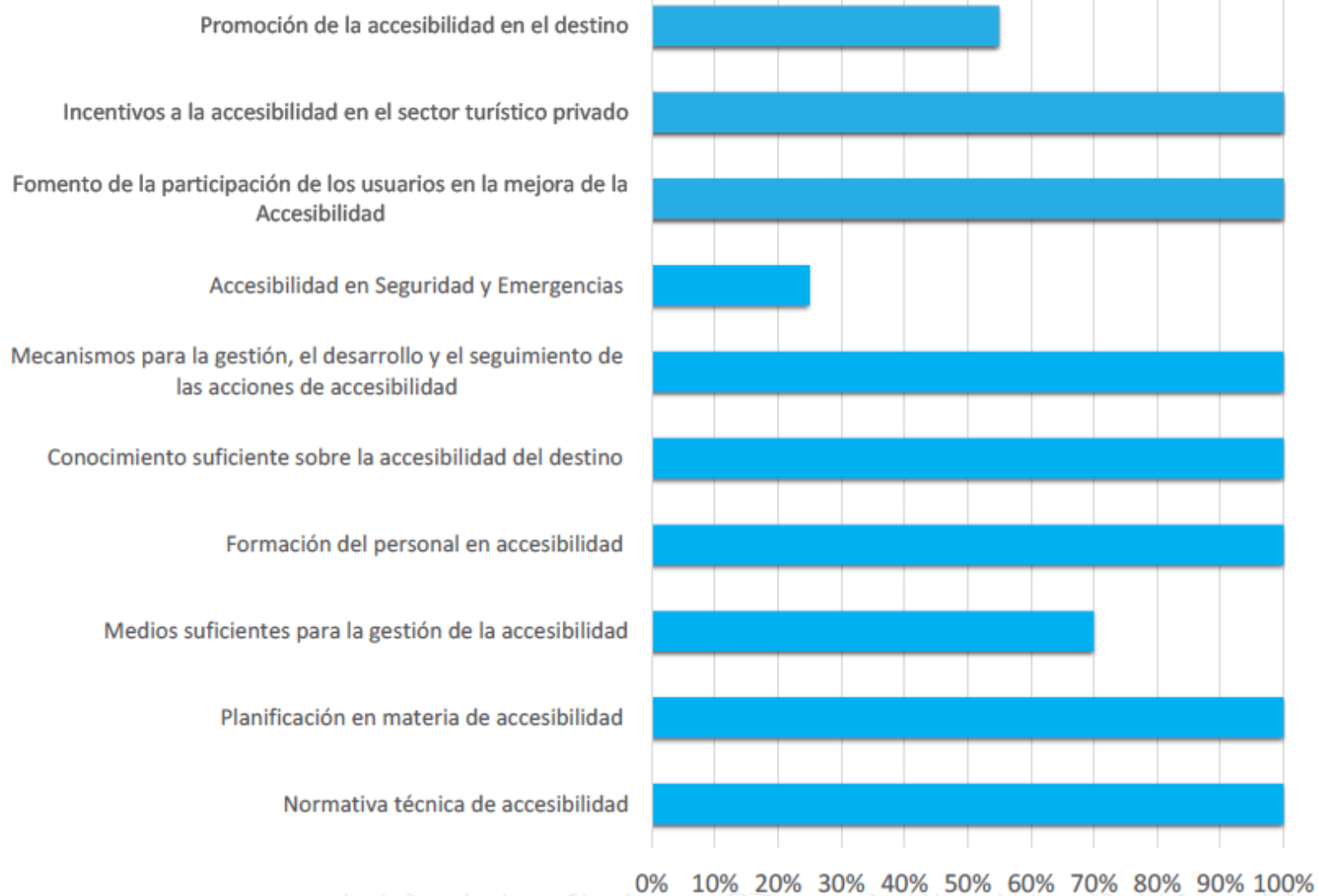
- Terminal Salitre
- Aeropuerto el Dorado
- Transmilenio y Transmicable

Eventos

- Corferias
- Centro de convenciones Ágora

Valoraciones Eje de Accesibilidad







¡Escanéame!

Conoce más sobre Bogotá DTI



Bogotá
Destino Inteligente

Adherido 2021



GRACIAS



IDTBogota



@IDTBogota



@bogota_turismo

