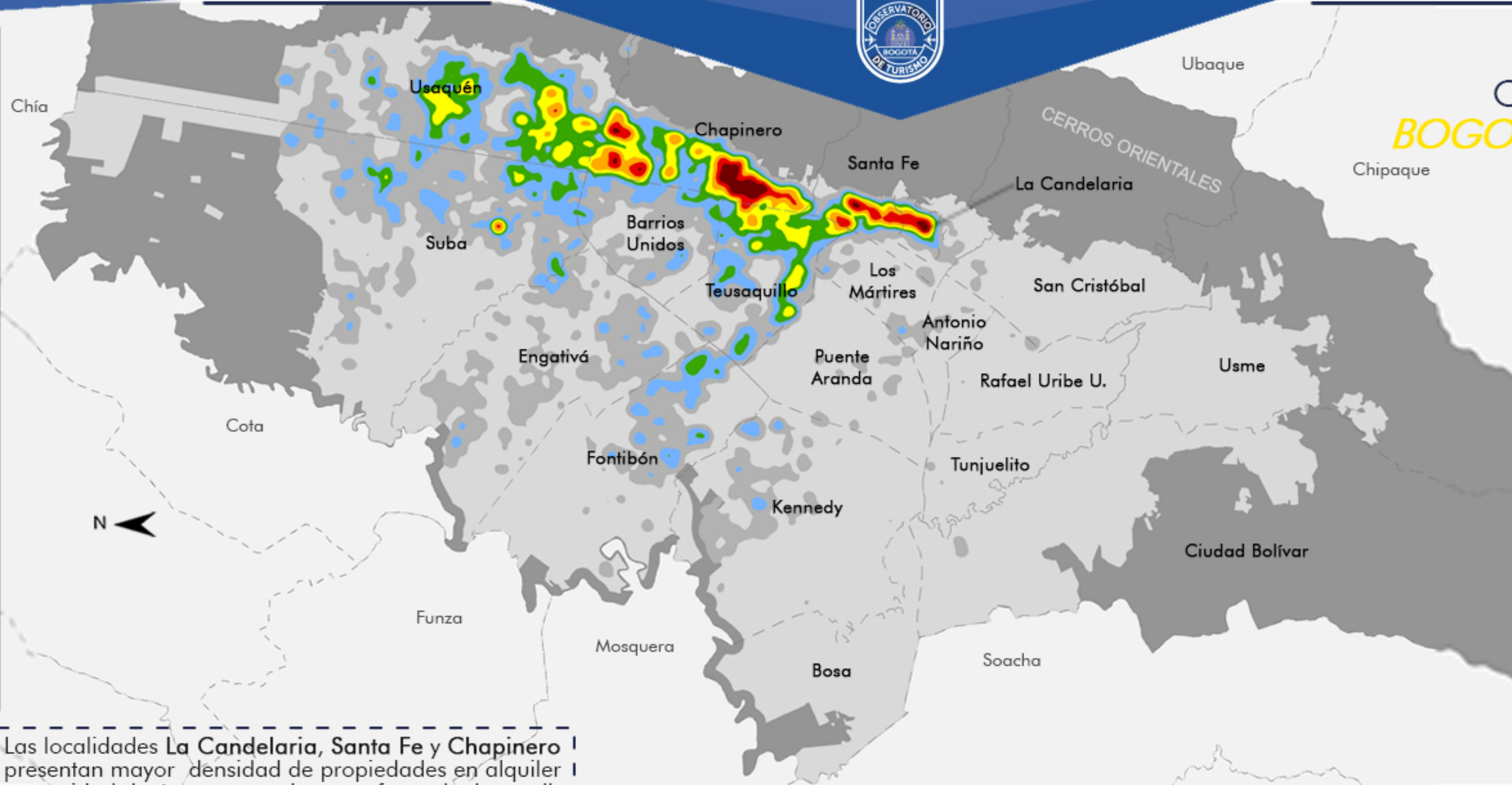




DISTRIBUCIÓN OFERTA AIRBNB BOGOTÁ 2015 - 2019



DENSIDAD

Dark Red	1103,65 - 1504,97
Red	796,75 - 1103,64
Orange	548,88 - 796,74
Yellow	360,02 - 548,87
Green	224,28 - 360,02
Light Blue	112,14 - 224,27
Grey	29,52 - 112,14
Purple	0,00 - 29,51

* El radio de búsqueda para la densidad es igual a 300 metros

■ Área Rural
■ Área Urbana

Las localidades La Candelaria, Santa Fe y Chapinero presentan mayor densidad de propiedades en alquiler por unidad de área, actuando como focos de desarrollo para alquiler durante el periodo 2015 - 2019.

Fuente: Estudio Oferta Airbnb 2015 - 2019



INSTITUTO DISTRITAL DE TURISMO

